

Проектировщик: Проектное коммунальное унитарное предприятие  
"МИНСКПРОЕКТ"

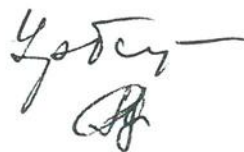
ЗАКАЗЧИК: УКС Мингорисполкома

## Основные характеристики объекта долевого строительства

Помещение торгово-общественного назначения №1

Жилой комплекс "Лазурит" на пересечении  
пр. Победителей - ул. Нарочанской в г. Минске  
15.009.1

Главный архитектор проекта  
Главный инженер проекта



Е.С. Урбан  
А.Н. Глыбин

г. Минск 2017

1243  
41

УКС Мингорисполкома

Объекты жилищно-гражданского назначения

Строительный проект  
15.009.1

УП "МИНСКПРОЕКТ"

Помещение торгово-общественного назначения №1

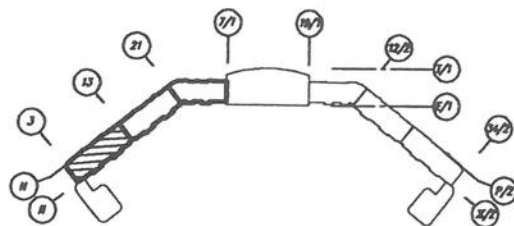
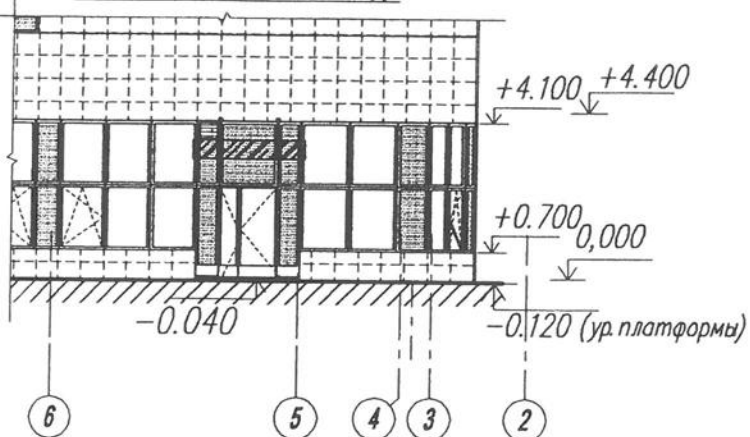
ГАП Урбан Е.С.  
ГИП Глыбин А.Н.

2017

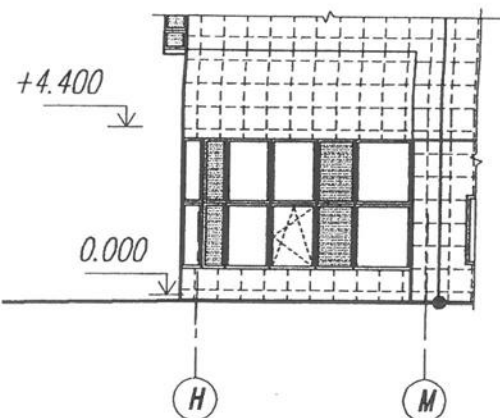
Жилой комплекс "Лазурит" на пересечении  
пр.Победителей - ул.Нарочанской в г.Минске

На листах  
Лист

ФРАГМЕНТ ГЛАВНОГО ФАСАДА



ФРАГМЕНТ БОКОВОГО ФАСАДА



РАЗРЕЗ 1-1



## ТЕХНИКО-ЭКОНОМИЧЕСКИЕ ПОКАЗАТЕЛИ

Помещение торгово-общественного назначения №1

Наименование	Ед.изм	Величина показателя			Всего
		на отм. 0,000	на отм. -4,100	на отм. +4,400	
Общая площадь части здания	м <sup>2</sup>	122,16	9.53	129,38	261,07
Общая площадь помещений	м <sup>2</sup>	115.79	9.53	--	125,32
Количество этажей	ед.	1	--	--	1
Полезная площадь	м <sup>2</sup>	115.79	9.53	--	125,32

**ОБЩАЯ ПЛОЩАДЬ ЧАСТИ ЗДАНИЯ ОРЕДЕЛЯЕТСЯ ДЛЯ УЧЕТА ЗАТРАТ  
НА СТРОИТЕЛЬСТВО ВСТРОЕННОГО ПОМЕЩЕНИЯ**

### ХАРАКТЕРИСТИКА ПОМЕЩЕНИЯ

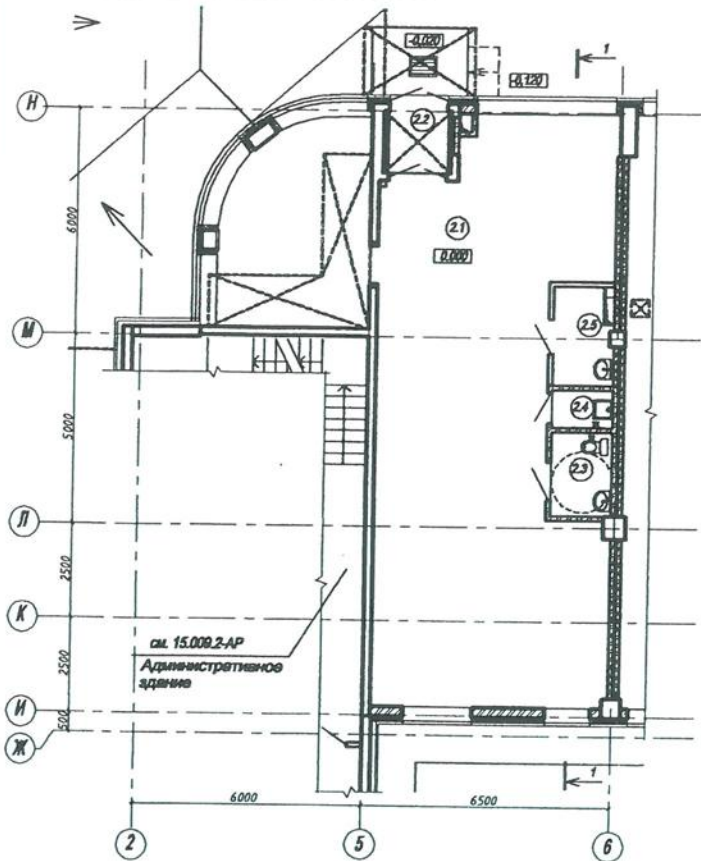
Помещение торгово-общественного назначения №1 расположено во встроенно-пристроенных помещениях первого этажа многоквартирного жилого дома. Планировочное решение выполнено без детальной разработки и внутренней отделки. Расцеховку помещений выполнить в соответствии с дизайн-проектом.

Уровень ответственности здания I (изм.1 ГОСТ 27751-88)  
 Степень огнестойкости здания II по ТКП 45-2.02-142-2011  
 Класс помещений по функциональной пожарной опасности Ф 3

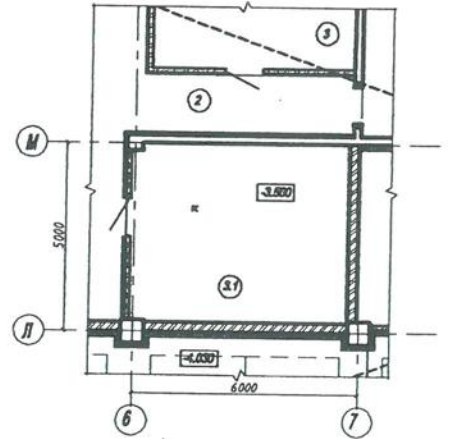
### СТРОИТЕЛЬНЫЕ КОНСТРУКЦИИ И ИЗДЕЛИЯ

Фундаменты - существующая монолитная плита из бетона С25/30  
 Колонны - монолитные ж/б кл.С30/37  
 Плиты перекрытий и покрытий - монолитные ж/б кл.С25/30  
 Утепление перекрытий со стороны подвала и техподполья  
 Стены:  
 - наружные - существующие монолитные ж/б кл.С 25/30 толщиной 300мм;  
 кирпичные 250мм  
 - внутренние - существующие монолитные ж/б кл.25/30, толщиной 200мм;  
 кирпичные 250мм  
 Перегородки - кирпичные  
 Перемычки - по серии Б1.038.1-1 в кирпичных перегородках,  
 по серии Б1.038.1-3.02 в стенах из ячеистого бетона

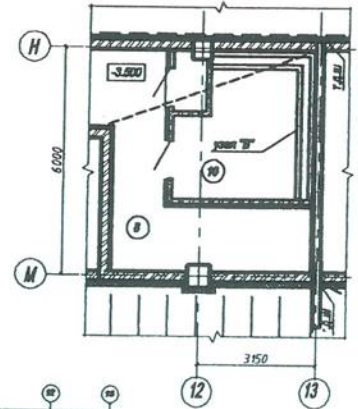
ФРАГМЕНТ ПЛАНА НА ОТМ. 0,000



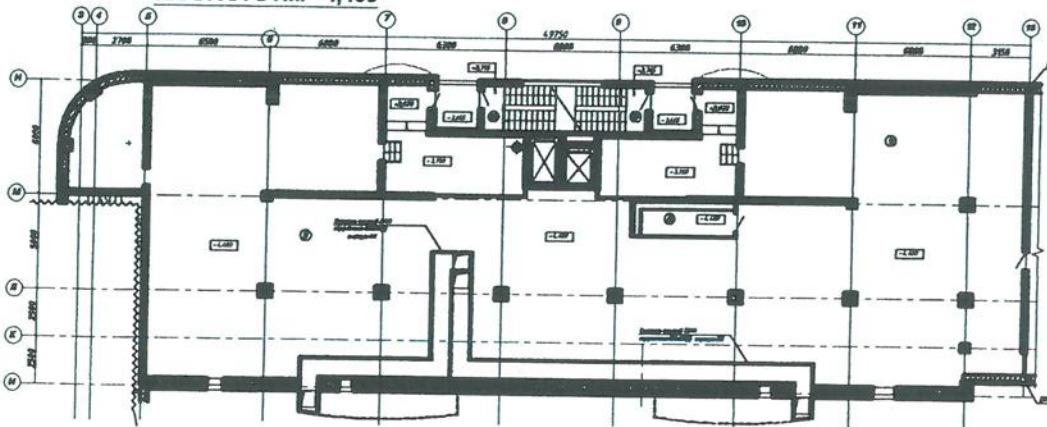
ФРАГМЕНТ ПЛАНА НА ОТМ. -4,100



ФРАГМЕНТ ПЛАНА НА ОТМ. -4,100



ПЛАН НА ОТМ. +4,400



ЭКСПЛИКАЦИЯ ПОМЕЩЕНИЙ

№ пом.	НАИМЕНОВАНИЕ	ПЛОЩАДЬ ПОМЕЩ. М.КВ.	% ОТ ПЛОЩ. ПОМ.	М.КВ.
<b>НА ОТМ. 0,000</b>				
2.1	Помещение торгового-общественного назначения №1	105,08	100%	
2.2	Тамбур	2,38	100%	
2.3	Санузел	3,41	100%	
2.4	Помещение уборочного инвентаря	1,52	100%	
2.5	Гардероб персонала	3,40	100%	
<b>НА ОТМ. -4,100</b>				
3.1	Приочная вентиляция (встр.пом. №1,2,3)	27,00	30%	8,10
10	Электроточка встроенных помещений	12,95	11,11%	1,43
<b>НА ОТМ. +4,400</b>				
2	Телевизионный этаж	628,10	20,6%	129,38