

Проектировщик: Проектное коммунальное унитарное предприятие
"МИНСКПРОЕКТ"

ЗАКАЗЧИК: УКС Мингорисполкома

Основные характеристики объекта долевого строительства

Помещение торгово-общественного назначения №2

Жилой комплекс "Лазурит" на пересечении
пр. Победителей - ул. Нарочанской в г. Минске
15.009.1

Главный архитектор проекта
Главный инженер проекта



Е.С. Урбан
А.Н. Глыбин

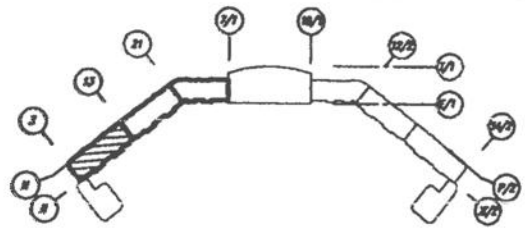
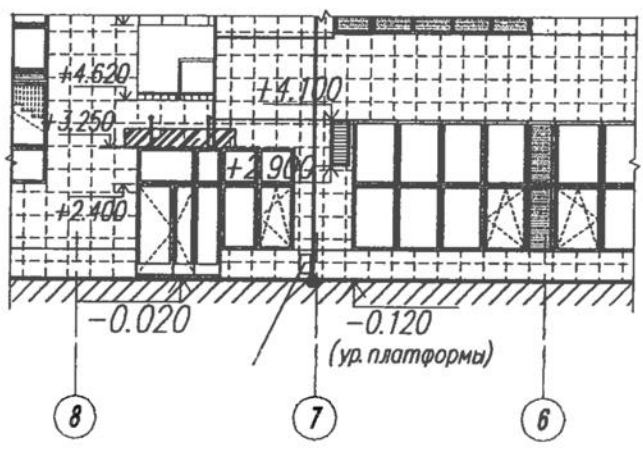
г. Минск 2017

1244

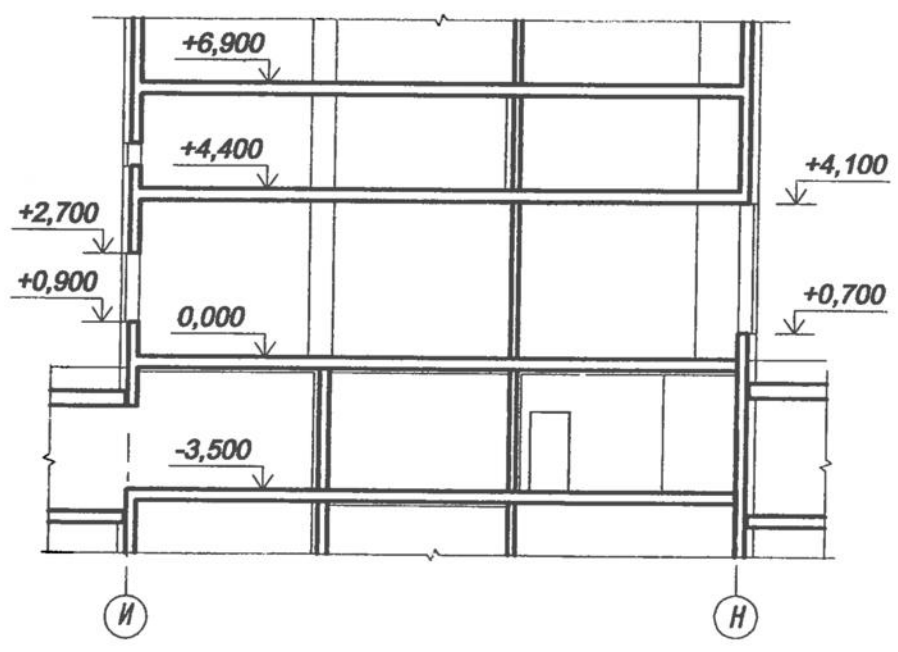
4/1

УКС Мингорисполкома	Объекты жилищно-гражданского назначения	Строительный проект 15.009.1	
УП "МИНСКПРОЕКТ"	Помещение торгово-общественного назначения №2	ГАП	Урбан Е.С.
		ГИП	Глыбин А.Н.
2017	Жилой комплекс "Лазурит" на пересечении пр.Победителей - ул.Нарочанской в г.Минске	На	листах
		Лист	

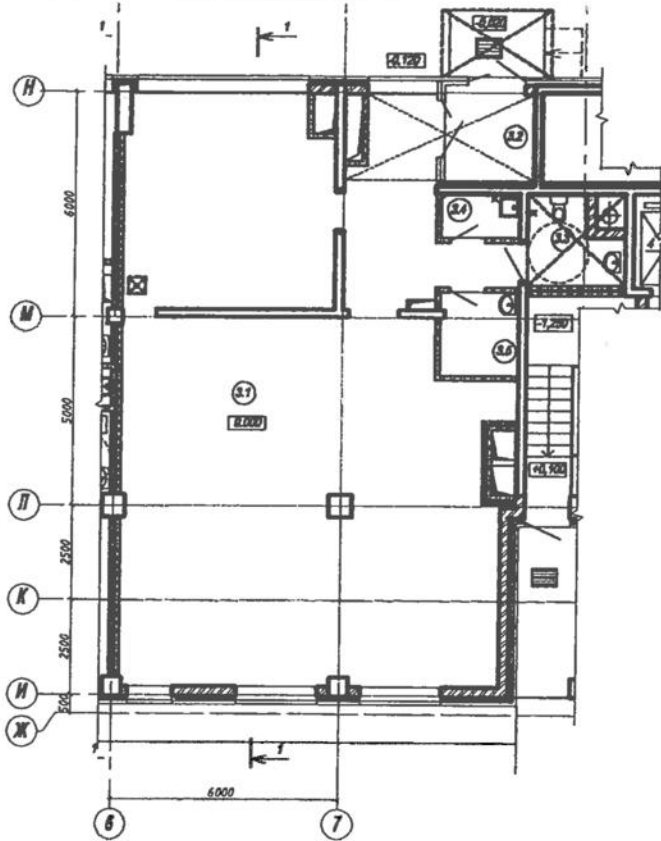
ФРАГМЕНТ ГЛАВНОГО ФАСАДА



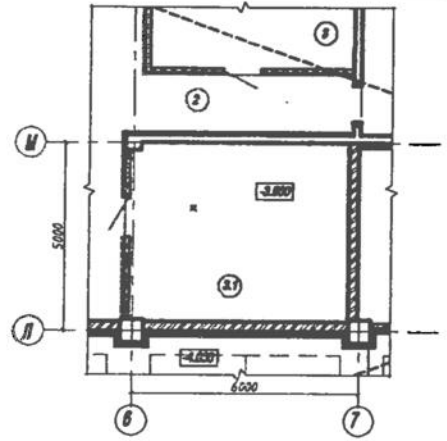
РАЗРЕЗ 1-1



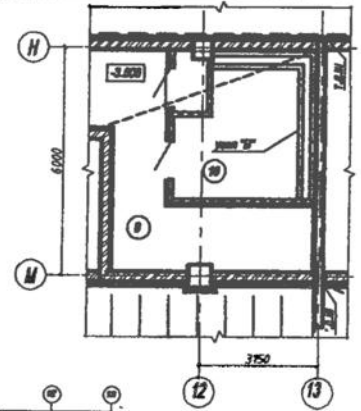
ФРАГМЕНТ ПЛАНА НА ОТМ. 0,000



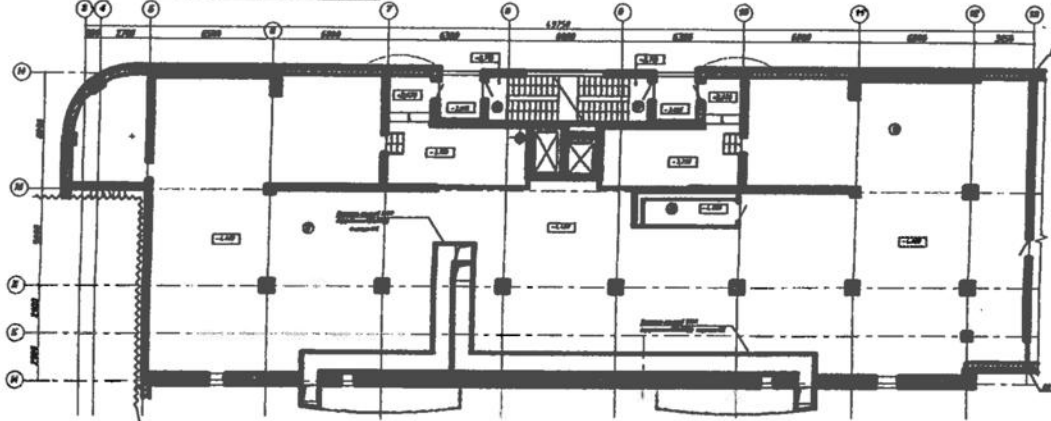
ФРАГМЕНТ ПЛАНА НА ОТМ. -4,100



ФРАГМЕНТ ПЛАНА НА ОТМ. -4,100



ПЛАН НА ОТМ. +4,400



ЭКСПЛИКАЦИЯ ПОМЕЩЕНИЙ

№ пом.	НАИМЕНОВАНИЕ	ПЛОЩАДЬ ПОМЕЩ. МКВ.	% ОТ ПЛОЩ. ПОМ.	МКВ.
НА ОТМ. 0,000				
3.1	Помещение торгового-общественного назначения №2	138,68	100%	
3.2	Тамбур	5,79	100%	
3.3	Санузел	4,94	100%	
3.4	Помещение уборочного инвентаря	2,36	100%	
3.5	Гардероб персонала	4,14	100%	
НА ОТМ. -4,100				
3.1	Приготовительная (вспомогат. №1,2,3)	27,00	30%	8,10
10	Завтрак-готовильная (вспомогат. №1)	12,95	11,11%	1,43
НА ОТМ. +4,400				
2	Телевизионный этаж	628,10	27,8%	174,61

ТЕХНИКО-ЭКОНОМИЧЕСКИЕ ПОКАЗАТЕЛИ
Помещение торгово-общественного назначения №2

Наименование	Ед.изм	Величина показателя			Всего
		на отм. 0,000	на отм. -4,100	на отм. +4,400	
Общая площадь части здания	м ²	167,92	9.53	174,61	352.06
Общая площадь помещений	м ²	155.91	9.53	--	165.44
Количество этажей	ед.	1	--	--	1
Полезная площадь	м ²	155.91	9.53	--	165.44

**ОБЩАЯ ПЛОЩАДЬ ЧАСТИ ЗДАНИЯ ОРЕДЕЛЯЕТСЯ ДЛЯ УЧЕТА ЗАТРАТ
НА СТРОИТЕЛЬСТВО ВСТРОЕННОГО ПОМЕЩЕНИЯ**

ХАРАКТЕРИСТИКА ПОМЕЩЕНИЯ

Помещение торгово-общественного назначения №2 расположено
во встроенно-пристроенных помещениях первого этажа многоквартирного жилого дома.
Планировочное решение выполнено без детальной разработки и внутренней
отделки. Расцеховку помещений выполнить в соответствии с дизайн-проектом.

Уровень ответственности здания I (изм.1 ГОСТ 27751-88)
Степень огнестойкости здания II по ТКП 45-2.02-142-2011
Класс помещений по функциональной
пожарной опасности Ф 3

СТРОИТЕЛЬНЫЕ КОНСТРУКЦИИ И ИЗДЕЛИЯ

Фундаменты - существующая монолитная млита из бетона С25/30

Колонны - монолитные ж/б кл.С30/37

Плиты перекрытий и покрытий - монолитные ж/б кл.С25/30

Утепление перекрытий со стороны подвала и техподполья

Стены:

- наружные - существующие монолитные ж/б кл.С 25/30 толщиной 300мм;
кирпичные 250мм

- внутренние - существующие монолитные ж/б кл.25/30, толщиной 200мм;
кирпичные 250мм

Перегородки - кирпичные

Перемычки - по серии Б1.038.1-1 в кирпичных перегородках,
по серии Б1.038.1-3.02 в стенах из ячеистого бетона