

Проектировщик : Проектное коммунальное унитарное предприятие
"МИНСКПРОЕКТ"

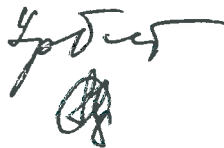
ЗАКАЗЧИК: УКС Мингорисполкома

Основные характеристики объекта долевого строительства

Помещение торгово-общественного назначения №30

Жилой комплекс "Лазурит" на пересечении
пр. Победителей - ул. Нарочанской в г. Минске
15.009.1

Главный архитектор проекта
Главный инженер проекта



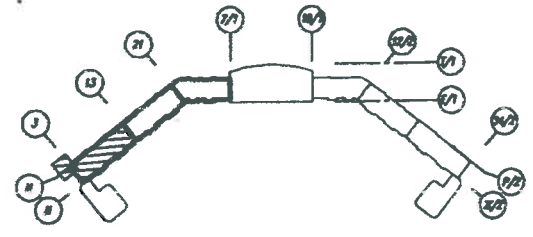
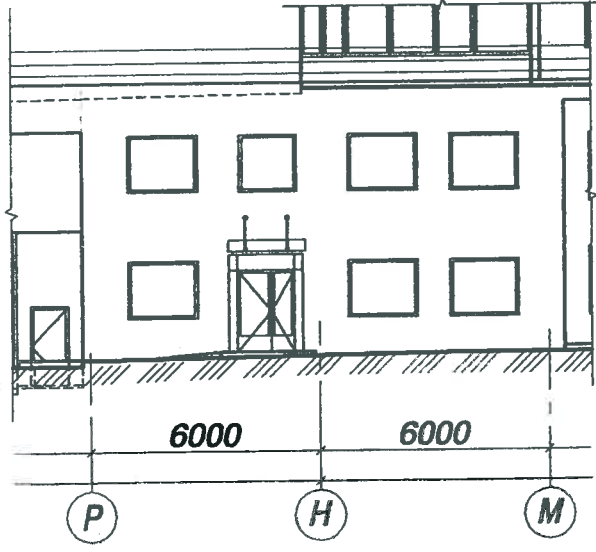
Е.С. Урбан
А.Н. Глыбин

г. Минск 2017

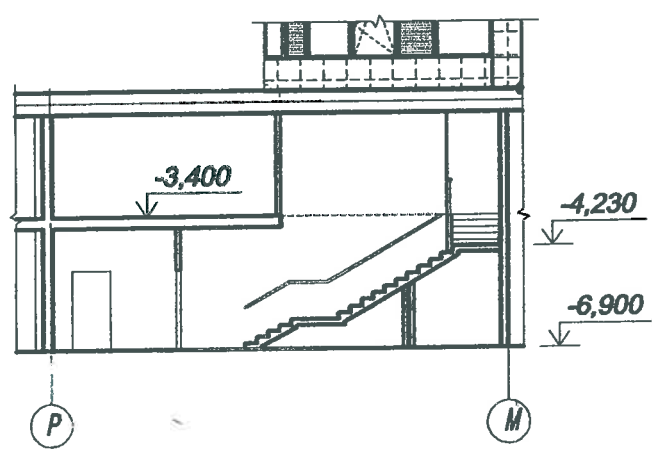
1254
401

УКС Мингорисполкома	Объекты жилищно-гражданского назначения	Строительный проект 15.009.1
УП "МИНСКПРОЕКТ"	Помещение торгово-общественного назначения №30	ГАП Урбан Е.С. ГИП Глыбин А.Н.
2017	Жилой комплекс "Лазурит" на пересечении пр.Победителей - ул.Нарочанской в г.Минске	На листах Лист

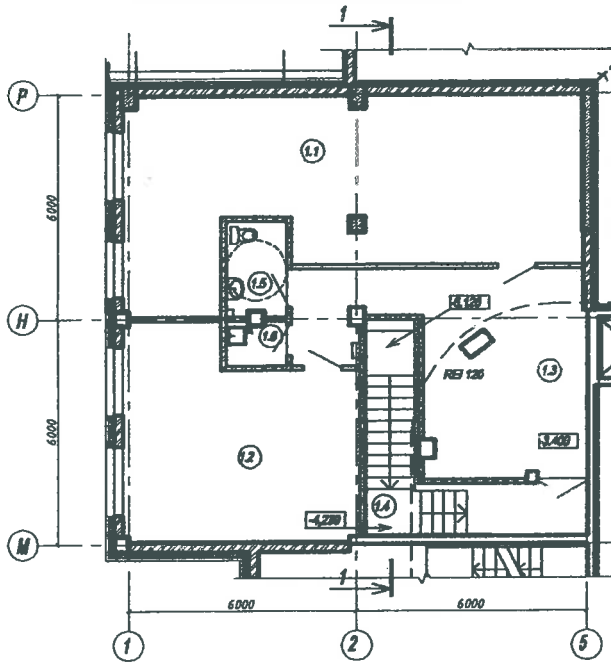
ФРАГМЕНТ ФАСАДА В ОСЯХ Ф-А



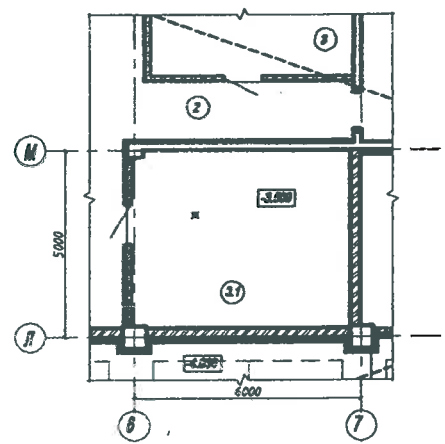
РАЗРЕЗ 1-1



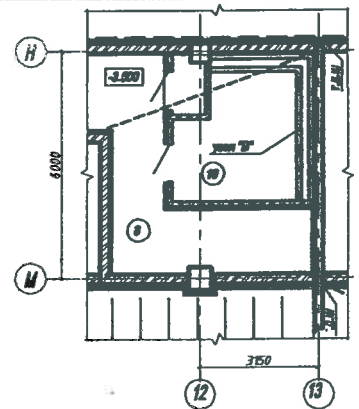
ФРАГМЕНТ ПЛАНА НА ОТМ. -4,100



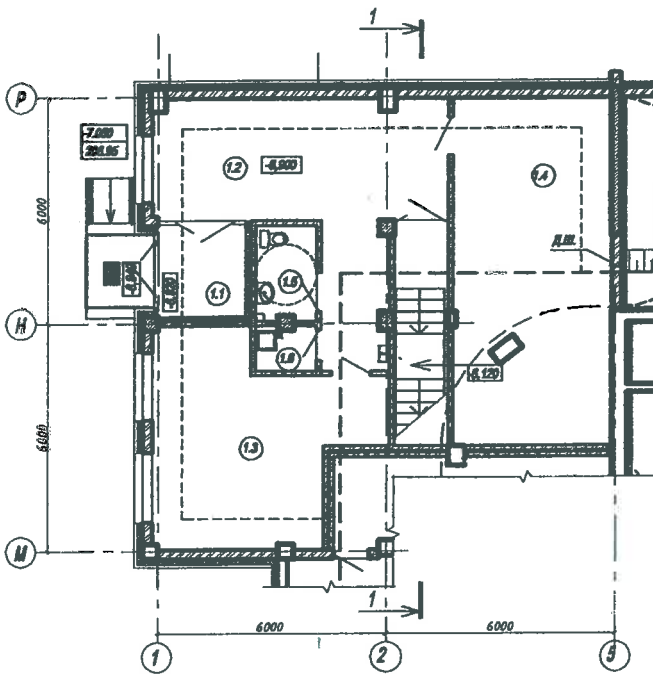
ФРАГМЕНТ ПЛАНА НА ОТМ. -4,100



ФРАГМЕНТ ПЛАНА НА ОТМ. -4,100



ФРАГМЕНТ ПЛАНА НА ОТМ. -7,200



ЭКСПЛИКАЦИЯ ПОМЕЩЕНИЙ

№ пом.	НАИМЕНОВАНИЕ	ПЛОЩАДЬ ПОМЕЩ. М.КВ.	% ОТ ПЛОЩ. ПОМ.	М.КВ.
на ОТМ. -4,100				
1.1	Административное помещение	54,67	100%	
1.2	Административное помещение	31,35	100%	
1.3	Коридор	29,33	100%	
1.4	Лестница	13,80	100%	
1.5	Санузел	3,87	100%	
1.6	Помещение уборочного персонала	1,44	100%	
3.1	Приочная вентилятор (истр.пом. №1,2,30)	27,00	30%	8,10
10	Электрощитовая встраиваемая	12,95	11,11%	1,43
на ОТМ. -7,200				
1.1	Тамбур	5,71	100%	
1.2	Вестибюль	32,22	100%	
1.3	Административное помещение	27,42	100%	
1.4	Помещение обслуживающего персонала (без помещения уборочного персонала)	37,93	100%	
1.5	Санузел	4,13	100%	
1.6	Помещение уборочного персонала	1,96	100%	

ТЕХНИКО-ЭКОНОМИЧЕСКИЕ ПОКАЗАТЕЛИ
Помещение торгово-общественного назначения №30

Наименование	Ед.изм	Величина показателя		Всего
		на отм. -4,100	на отм. -7,200	
Общая площадь части здания	м ²	155,65	124,86	280,51
Общая площадь помещений	м ²	143,99	109,37	253,36
Количество этажей	ед.	1	1	2
Полезная площадь	м ²	130,19	109,37	239,56

**ОБЩАЯ ПЛОЩАДЬ ЧАСТИ ЗДАНИЯ ОРЕДЕЛЯЕТСЯ ДЛЯ УЧЕТА ЗАТРАТ
НА СТРОИТЕЛЬСТВО ВСТРОЕННОГО ПОМЕЩЕНИЯ**

ХАРАКТЕРИСТИКА ПОМЕЩЕНИЯ

Помещение торгово-общественного назначения №30 расположено
во встроенно-пристроенных помещениях на отм. -4,100 и -7,200 жилого комплекса.
Планировочное решение выполнено без детальной разработки
и внутренней отделки. Расцеховку помещений выполнить в соответствии с дизайн-проектом.
Уровень ответственности здания I (изм.1 ГОСТ 27751-88)
Степень огнестойкости здания II по ТКП 45-2.02-142-2011
Класс помещений по функциональной
пожарной опасности Ф 3

СТРОИТЕЛЬНЫЕ КОНСТРУКЦИИ И ИЗДЕЛИЯ

Фундаменты - существующая монолитная плита из бетона С25/30
Колонны - монолитные ж/б кл.С30/37
Плиты перекрытий и покрытий - монолитные ж/б кл.С25/30
Утепление перекрытий со стороны подвала и техподполья
Стены:
- наружные - существующие монолитные ж/б кл.С 25/30 толщиной 300мм;
кирпичные 250мм
- внутренние - существующие монолитные ж/б кл.25/30, толщиной 200мм;
кирпичные 250мм
Перегородки - кирпичные
Перекрышки - по серии Б1.038.1-1 в кирпичных перегородках,
по серии Б1.038.1-3.02 в стенах из ячеистого бетона