

Проектировщик : Проектное коммунальное унитарное предприятие
"МИНСКПРОЕКТ"

ЗАКАЗЧИК: УКС Мингорисполкома

Основные характеристики объекта долевого строительства

Помещение торгово-общественного назначения №4

Жилой комплекс "Лазурит" на пересечении
пр.Победителей - ул.Нарочанской в г.Минске
15.009.1

Главный архитектор проекта
Главный инженер проекта



Е.С. Урбан
А.Н. Глыбин

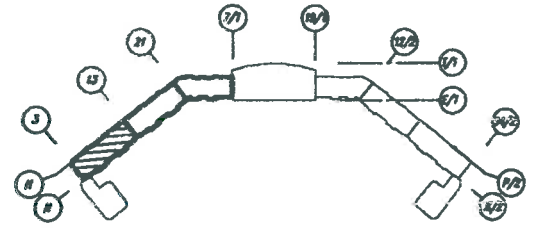
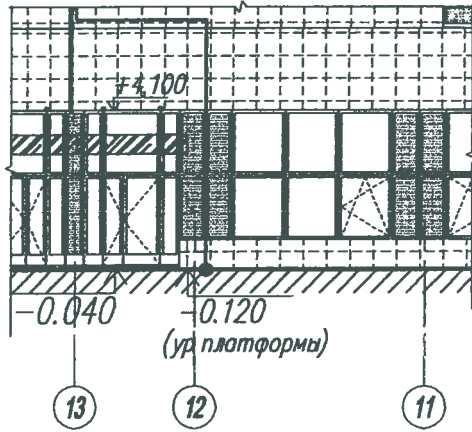
г. Минск 2017

1246

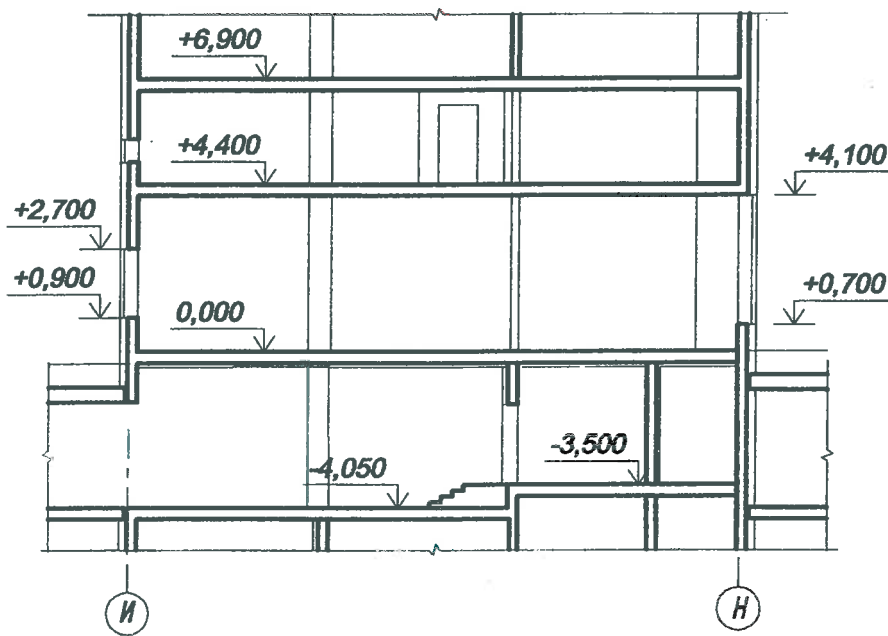
1/1

УКС Мингорисполкома	Объекты жилищно-гражданского назначения	Строительный проект 15.009.1	
УП "МИНСКПРОЕКТ"	Помещение торгового-общественного назначения №4	ГАП ГИП	Урбан Е.С. Глыбин А.Н.
2017	Жилой комплекс "Лазурит" на пересечении пр.Победителей - ул.Нарочанской в г.Минске	На Лист	листах

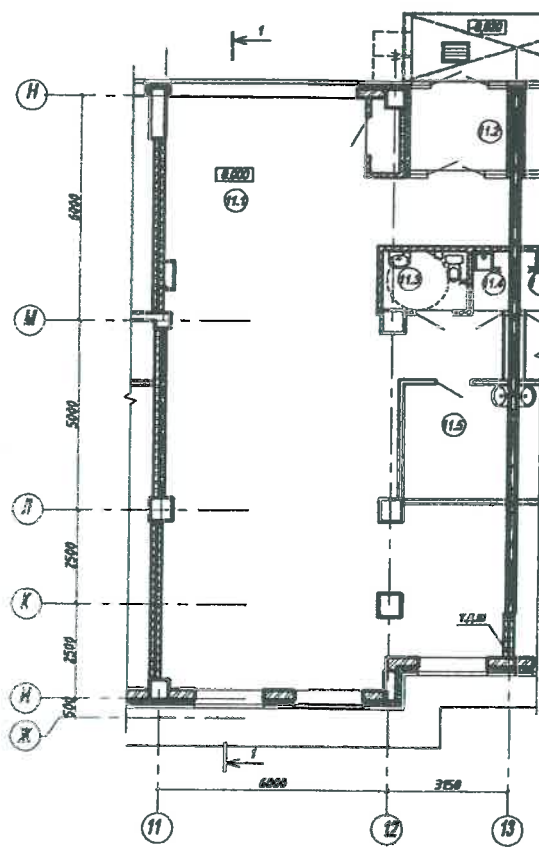
ФРАГМЕНТ ГЛАВНОГО ФАСАДА



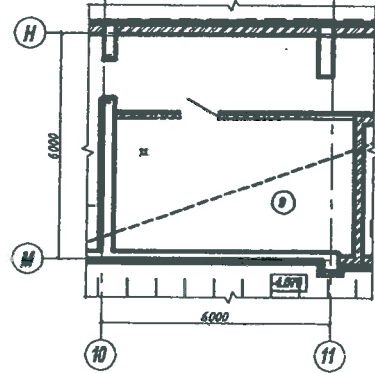
РАЗРЕЗ 1-1



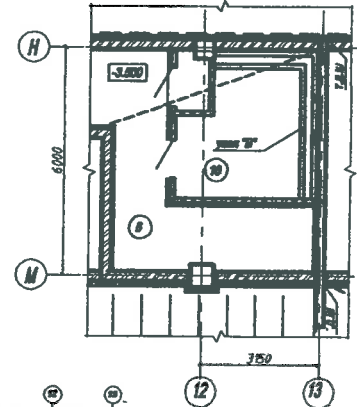
ФРАГМЕНТ ПЛАНА НА ОТМ. 0,000



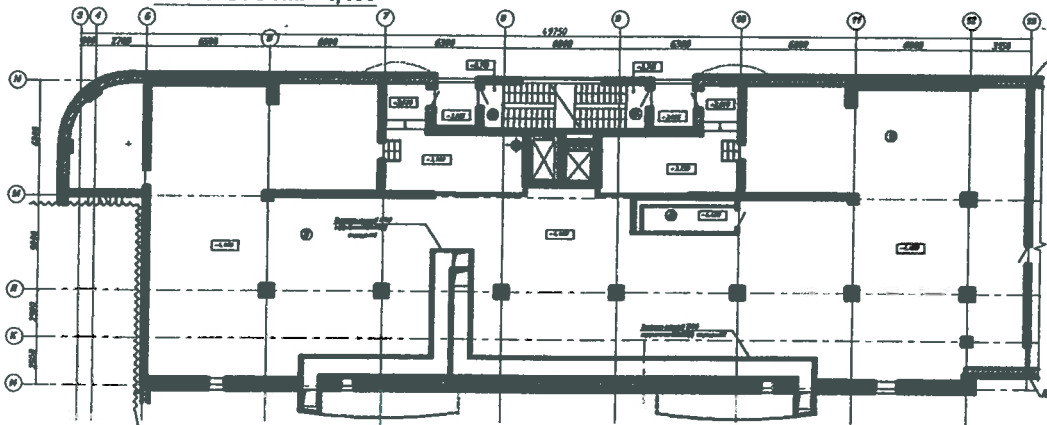
ФРАГМЕНТ ПЛАНА НА ОТМ. -4,100



ФРАГМЕНТ ПЛАНА НА ОТМ. -4,100



ПЛАН НА ОТМ. +4,400



ЭКСПЛИКАЦИЯ ПОМЕЩЕНИЙ

N пом.	НАИМЕНОВАНИЕ	ПЛОЩАДЬ ПОМЕЩ. М.КВ.	% ОТ ПЛОЩ. ПОМ.	М.КВ.
НА ОТМ. 0,000				
11.1	Помещение торгового-общественного назначения №1	113,51	100%	
11.2	Тамбур	5,90	100%	
11.3	Санузел	3,45	100%	
11.4	Помещение уборочного инвентаря	1,52	100%	
11.5	Гардероб персонала	7,90	100%	
НА ОТМ. -4,100				
9	Приточно-вытяжная вентиляция (истр.пом. №2-6)	21,98	60%	10,89
10	Электропроводка встроенных помещений	12,95	11,11%	1,43
НА ОТМ. +4,400				
2	Телевизионный этаж	628,10	24,4%	153,25

ТЕХНИКО-ЭКОНОМИЧЕСКИЕ ПОКАЗАТЕЛИ
Помещение торгово-общественного назначения №4

Наименование	Ед.изм	Величина показателя			Всего
		на отм. 0,000	на отм. -4,100	на отм. +4,400	
Общая площадь части здания	м ²	142,30	12.42	153,25	307.97
Общая площадь помещений	м ²	132,28	12.42	—	144.70
Количество этажей	ед.	1	—	—	1
Полезная площадь	м ²	132,28	12.42	—	144.70

**ОБЩАЯ ПЛОЩАДЬ ЧАСТИ ЗДАНИЯ ОРЕДЕЛЯЕТСЯ ДЛЯ УЧЕТА ЗАТРАТ
НА СТРОИТЕЛЬСТВО ВСТРОЕННОГО ПОМЕЩЕНИЯ**

ХАРАКТЕРИСТИКА ПОМЕЩЕНИЯ

Помещение торгово-общественного назначения №4 расположено
во встроенно-пристроенных помещениях первого этажа многоквартирного жилого дома.
Планировочное решение выполнено без детальной разработки и внутренней
отделки. Расцеховку помещений выполнить в соответствии с дизайн-проектом.

Уровень ответственности здания I (изм.1 ГОСТ 27751-88)
Степень огнестойкости здания II по ТКП 45-2.02-142-2011
Класс помещений по функциональной
пожарной опасности Ф 3

СТРОИТЕЛЬНЫЕ КОНСТРУКЦИИ И ИЗДЕЛИЯ

Фундаменты - существующая монолитная млита из бетона С25/30

Колонны - монолитные ж/б кл.С30/37

Плиты перекрытий и покрытий - монолитные ж/б кл.С25/30

Утепление перекрытий со стороны подвала и техподполья

Стены:

- наружные - существующие монолитные ж/б кл.С 25/30 толщиной 300мм;
кирпичные 250мм

- внутренние - существующие монолитные ж/б кл.25/30, толщиной 200мм;
кирпичные 250мм

Перегородки - кирпичные

Перемычки - по серии Б1.038.1-1 в кирпичных перегородках,
по серии Б1.038.1-3.02 в стенах из ячеистого бетона