

Проектировщик : Проектное коммунальное унитарное предприятие  
"МИНСКПРОЕКТ"


ЗАКАЗЧИК: УКС Мингорисполкома

## Основные характеристики объекта долевого строительства

Помещение торгово-общественного назначения №5

Жилой комплекс "Лазурит" на пересечении  
пр. Победителей - ул. Нарочанской в г. Минске  
15.009.1

Главный архитектор проекта  
Главный инженер проекта



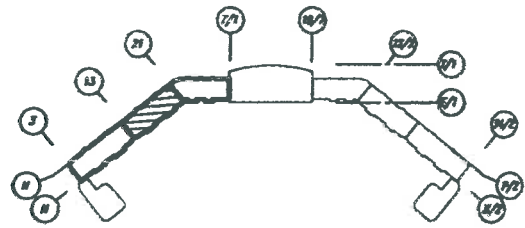
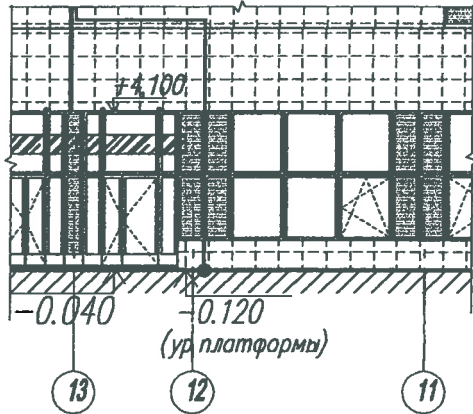
Е.С. Урбан  
А.Н. Глыбин

г. Минск 2017

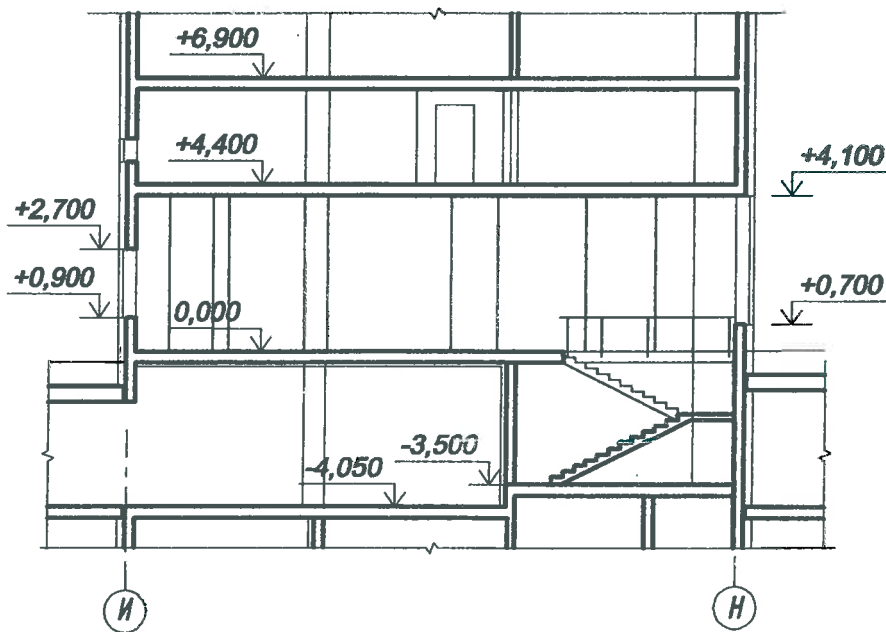
1247  
4А

УКС Мингорисполкома	Объекты жилищно-гражданского назначения	Строительный проект 15.009.1	
УП "МИНСКПРОЕКТ"	Помещение торгово-общественного назначения №5	ГАП ГИП	Урбан Е.С. Глыбин А.Н.
2017	Жилой комплекс "Лазурит" на пересечении пр.Победителей - ул.Нарочанской в г.Минске	На Лист	листах

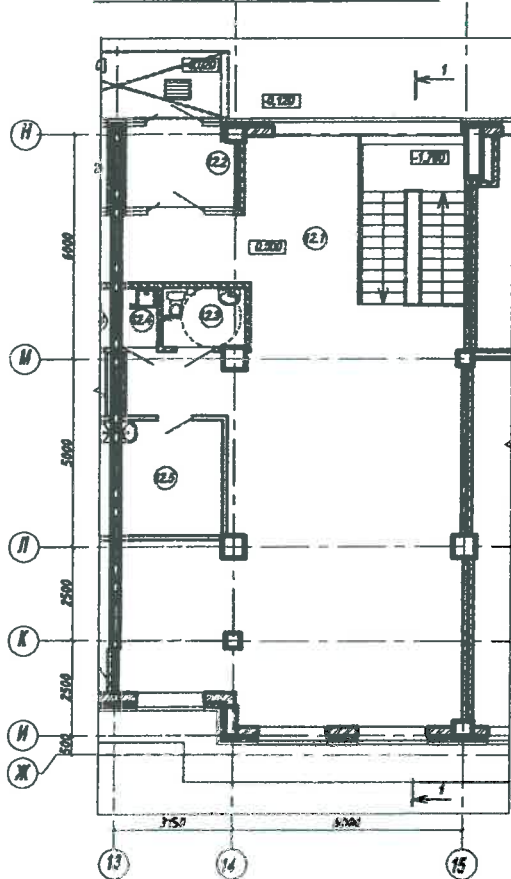
ФРАГМЕНТ ГЛАВНОГО ФАСАДА



РАЗРЕЗ 1-1



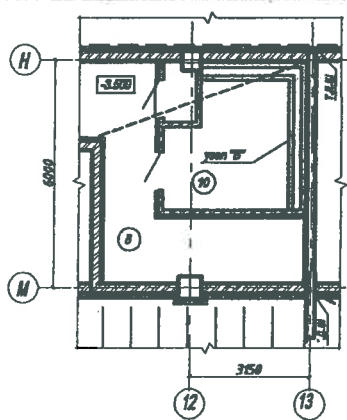
ФРАГМЕНТ ПЛАНА НА ОТМ. 0,000



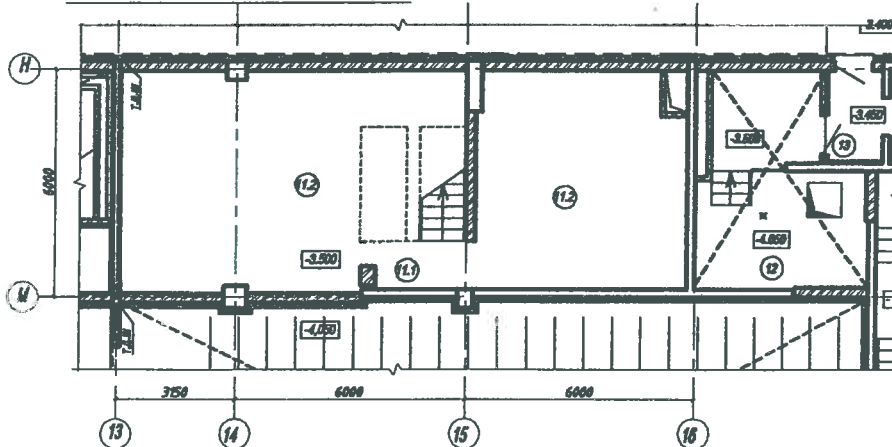
ЭКСПЛИКАЦИЯ ПОМЕЩЕНИЙ

№ пом.	НАИМЕНОВАНИЕ	ПЛОЩАДЬ ПОМЕЩ. М.КВ.	% ОТ ПЛОЩ. ПОМ.	М.КВ.
<b>на отм. 0,000</b>				
12.1	Помещение торгового-общественного назначения №5	113,38	100%	
12.2	Тайлбур	5,98	100%	
12.3	Санузел	3,45	100%	
12.4	Помещение уборочного инвентаря	1,52	100%	
12.5	Гардероб персонала	8,24	100%	
<b>на отм. -4,100</b>				
11.1	Лестничная клетка (тип 3)	13,08	100%	
11.2	Помещение вспомогательного назначения без постоянного пребывания людей	87,13	100%	
12	Приточно-вытяжная вентиляция (астр.пом. №5,6,7)	21,15	30%	6,34
10	Электротехническая установка помещений	12,95	11,11%	1,43
<b>на отм. +4,400</b>				
1	Телевизионный этаж	546,70	37,6%	194,62

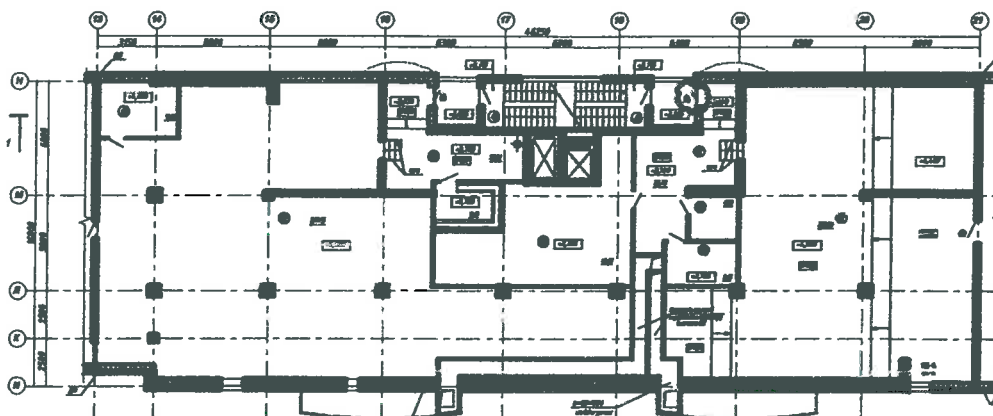
ФРАГМЕНТ ПЛАНА НА ОТМ. -4,100



ФРАГМЕНТ ПЛАНА НА ОТМ. 4,100



ПЛАН НА ОТМ. +4,400



## ТЕХНИКО-ЭКОНОМИЧЕСКИЕ ПОКАЗАТЕЛИ

Помещение торгово-общественного назначения №5

Наименование	Ед.изм	Величина показателя			Всего
		на отм. 0,000	на отм. -4,100	на отм. +4,400	
Общая площадь части здания	м <sup>2</sup>	142,14	93,28	194,62	430,04
Общая площадь помещений	м <sup>2</sup>	132,57	87,98	—	220,55
Количество этажей	ед.	1	1	—	2
Полезная площадь	м <sup>2</sup>	120,27	74,90	—	195,17

**ОБЩАЯ ПЛОЩАДЬ ЧАСТИ ЗДАНИЯ ОРЕДЕЛЯЕТСЯ ДЛЯ УЧЕТА ЗАТРАТ  
НА СТРОИТЕЛЬСТВО ВСТРОЕННОГО ПОМЕЩЕНИЯ**

### ХАРАКТЕРИСТИКА ПОМЕЩЕНИЯ

Помещение торгово-общественного назначения №5 расположено во встроенно-пристроенных помещениях первого этажа многоквартирного жилого дома. Планировочное решение выполнено без детальной разработки и внутренней отделки. Расцеховку помещений выполнить в соответствии с дизайн-проектом.

Уровень ответственности здания I (изм.1 ГОСТ 27751-88)  
 Степень огнестойкости здания II по ТКП 45-2.02-142-2011  
 Класс помещений по функциональной пожарной опасности Ф 3

### СТРОИТЕЛЬНЫЕ КОНСТРУКЦИИ И ИЗДЕЛИЯ

Фундаменты - существующая монолитная плита из бетона С25/30  
 Колонны - монолитные ж/б кл.С30/37  
 Плиты перекрытий и покрытий - монолитные ж/б кл.С25/30  
 Утепление перекрытий со стороны подвала и техподполья

Стены:

- наружные - существующие монолитные ж/б кл.С 25/30 толщиной 300мм;  
кирпичные 250мм
- внутренние - существующие монолитные ж/б кл.25/30, толщиной 200мм;  
кирпичные 250мм

Перегородки - кирпичные  
 Перемычки - по серии Б1.038.1-1 в кирпичных перегородках,  
 по серии Б1.038.1-3.02 в стенах из ячеистого бетона