

Проектировщик : Проектное коммунальное унитарное предприятие
"МИНСКПРОЕКТ"

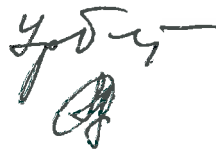
ЗАКАЗЧИК: УКС Мингорисполкома

Основные характеристики объекта долевого строительства

Помещение торгово-общественного назначения №6

Жилой комплекс "Лазурит" на пересечении
пр.Победителей - ул.Нарочанской в г.Минске
15.009.1

Главный архитектор проекта
Главный инженер проекта



Е.С. Урбан
А.Н. Глыбин

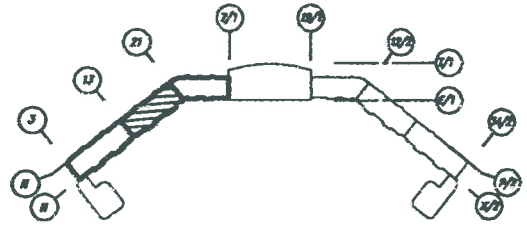
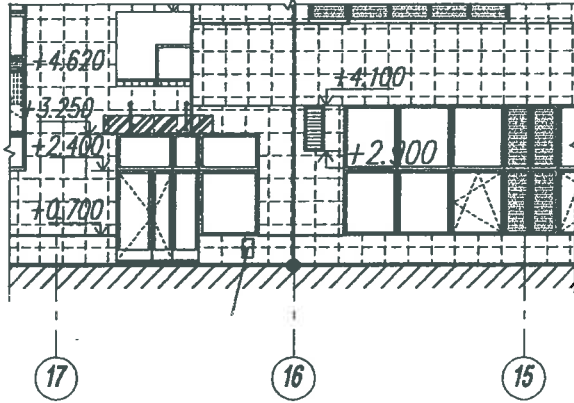
г. Минск 2017

1248

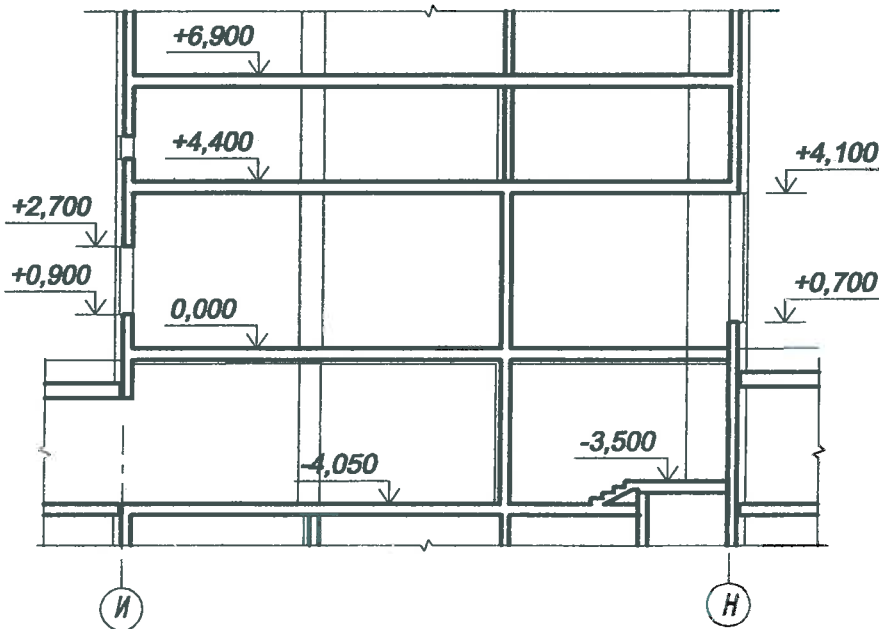
1/1

УКС Мингорисполкома	Объекты жилищно-гражданского назначения	Строительный проект 15.009.1	
УП "МИНСКПРОЕКТ"	Помещение торгово-общественного назначения №6	ГАП ГИП	Урбан Е.С. Глыбин А.Н.
2017	Жилой комплекс "Лазурит" на пересечении пр.Победителей - ул.Нарочанской в г.Минске	На Лист	листах

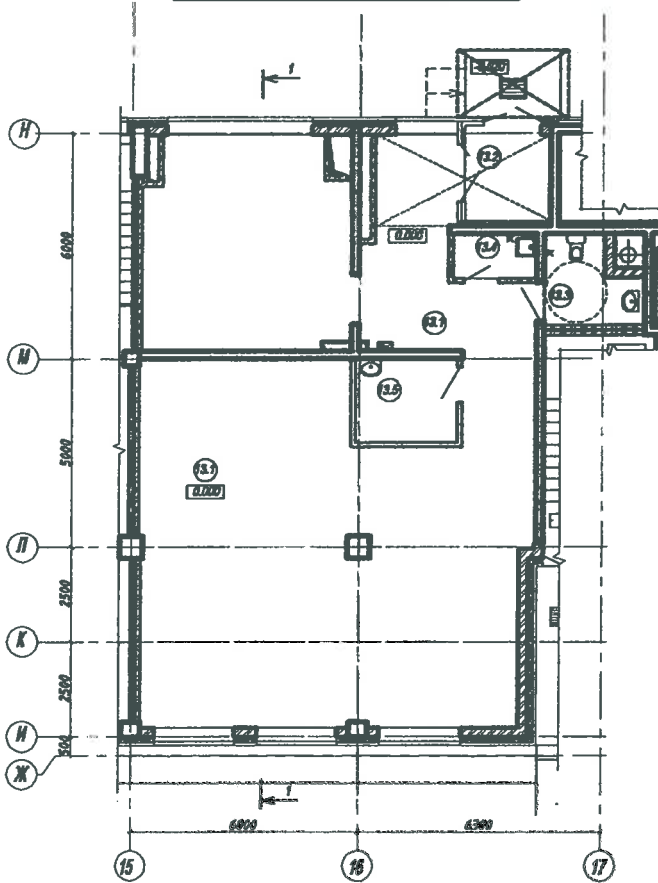
ФРАГМЕНТ ГЛАВНОГО ФАСАДА



РАЗРЕЗ 1-1



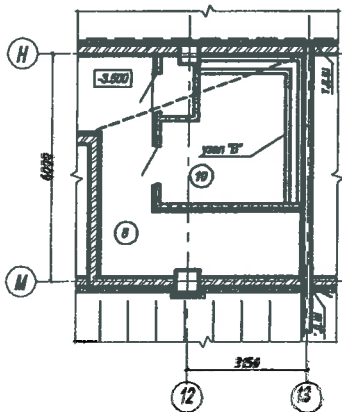
ФРАГМЕНТ ПЛАНА НА ОТМ. 0,000



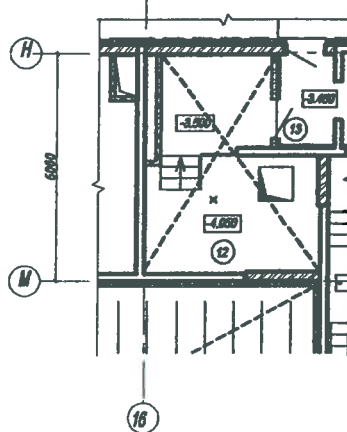
ЭКСПЛИКАЦИЯ ПОМЕЩЕНИЙ

№ пом.	НАИМЕНОВАНИЕ	ПЛОЩАДЬ ПОМЕЩ. М.КВ.	% ОТ ГИВОЦ. ПОМ.	М.КВ.
НА ОТМ. 0,000				
13.1	Помещение торгового-общественного назначения №6	138,79	100%	
13.2	Тамбур	5,53	100%	
13.3	Санузел	4,94	100%	
13.4	Помещение уборочного инвентаря	2,47	100%	
13.5	Гардероб	5,68	100%	
НА ОТМ. -4,100				
12	Технич.этаж	21,15	30%	6,34
10	Электрощитовая	12,95	11,11%	1,43
НА ОТМ. +4,400				
2	Технический этаж	546,70	28,2%	154,16

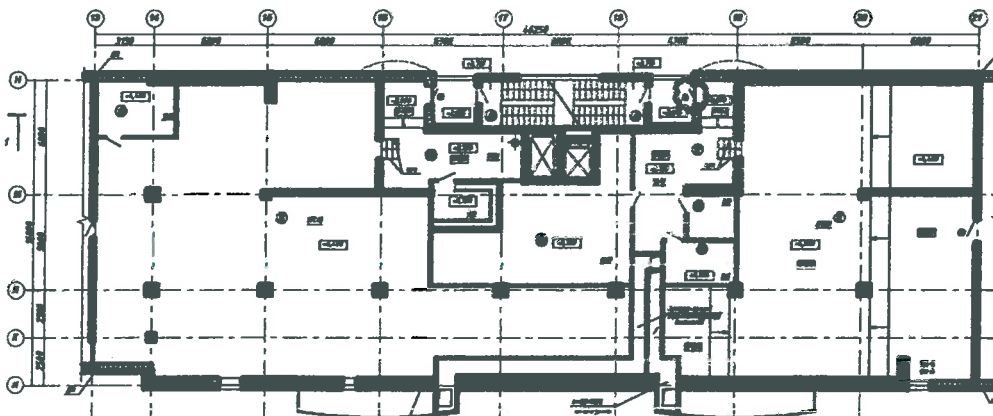
ФРАГМЕНТ ПЛАНА НА ОТМ. -4,100



ФРАГМЕНТ ПЛАНА НА ОТМ. 4,100



ПЛАН НА ОТМ. +4,400



ТЕХНИКО-ЭКОНОМИЧЕСКИЕ ПОКАЗАТЕЛИ

Помещение торгово-общественного назначения №6

Наименование	Ед.изм	Величина показателя			Всего
		на отм. 0,000	на отм. -4,100	на отм. +4,400	
Общая площадь части здания	м ²	168,82	7,77	154,16	330,75
Общая площадь помещений	м ²	157,41	7,77	--	165,18
Количество этажей	ед.	1	--	--	1
Полезная площадь	м ²	157,41	7,77	--	195,17

**ОБЩАЯ ПЛОЩАДЬ ЧАСТИ ЗДАНИЯ ОРЕДЕЛЯЕТСЯ ДЛЯ УЧЕТА ЗАТРАТ
НА СТРОИТЕЛЬСТВО ВСТРОЕННОГО ПОМЕЩЕНИЯ**

ХАРАКТЕРИСТИКА ПОМЕЩЕНИЯ

Помещение торгово-общественного назначения №6 расположено
во встроенно-пристроенных помещениях первого этажа многоквартирного жилого дома.
Планировочное решение выполнено без детальной разработки и внутренней
отделки. Расцеховку помещений выполнить в соответствии с дизайн-проектом.

Уровень ответственности здания I (изм.1 ГОСТ 27751-88)
Степень огнестойкости здания II по ТКП 45-2.02-142-2011
Класс помещений по функциональной
пожарной опасности Ф 3

СТРОИТЕЛЬНЫЕ КОНСТРУКЦИИ И ИЗДЕЛИЯ

Фундаменты - существующая монолитная млита из бетона С25/30
Колонны - монолитные ж/б кл.С30/37
Плиты перекрытий и покрытий - монолитные ж/б кл.С25/30
Утепление перекрытий со стороны подвала и техподполья
Стены:
- наружные - существующие монолитные ж/б кл.С 25/30 толщиной 300мм;
кирпичные 250мм
- внутренние - существующие монолитные ж/б кл.25/30, толщиной 200мм;
кирпичные 250мм
Перегородки - кирпичные
Перемычки - по серии Б1.038.1-1 в кирпичных перегородках,
по серии Б1.038.1-3.02 в стенах из ячеистого бетона