

Проектировщик : Проектное коммунальное унитарное предприятие  
"МИНСКПРОЕКТ"

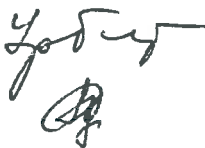
ЗАКАЗЧИК: УКС Мингорисполкома

## Основные характеристики объекта долевого строительства

Помещение торгово-общественного назначения №7

Жилой комплекс "Лазурит" на пересечении  
пр. Победителей - ул. Нарочанской в г. Минске  
15.009.1

Главный архитектор проекта  
Главный инженер проекта



Е.С. Урбан  
А.Н. Глыбин

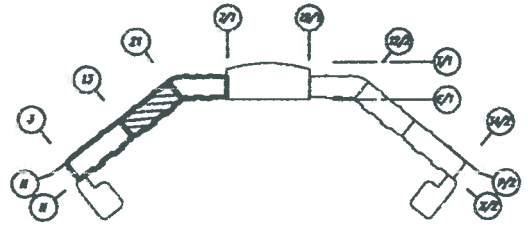
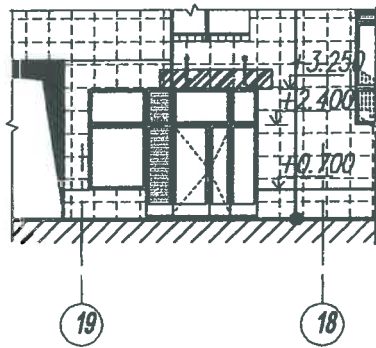
г. Минск 2017

12 49

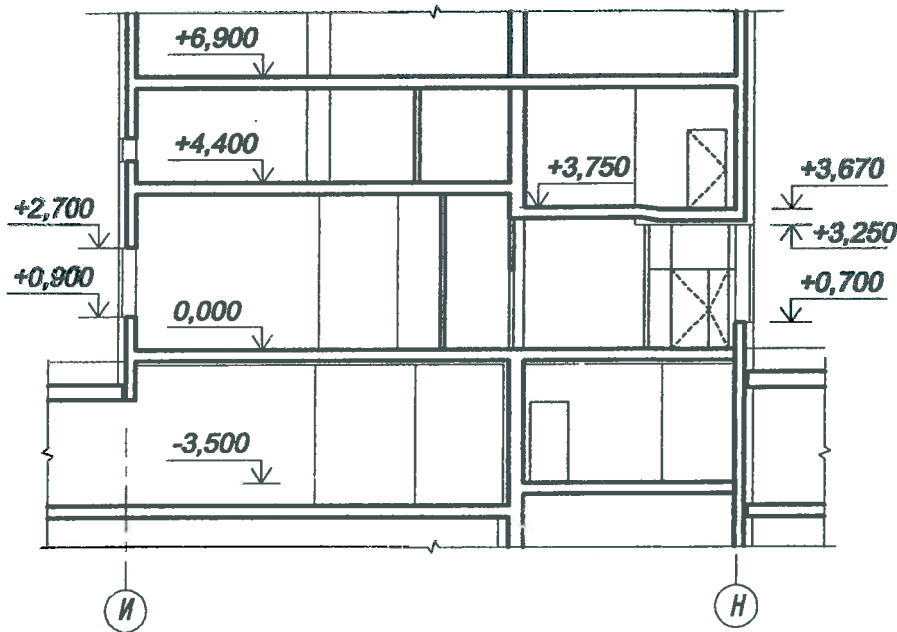
41

УКС Мингорисполкома	Объекты жилищно-гражданского назначения	Строительный проект 15.009.1	
УП "МИНСКПРОЕКТ"	Помещение торгово-общественного назначения №7	ГАП ГИП	Урбан Е.С. Глыбин А.Н.
2017	Жилой комплекс "Лазурит" на пересечении пр.Победителей - ул.Нарочанской в г.Минске	На Лист	листах

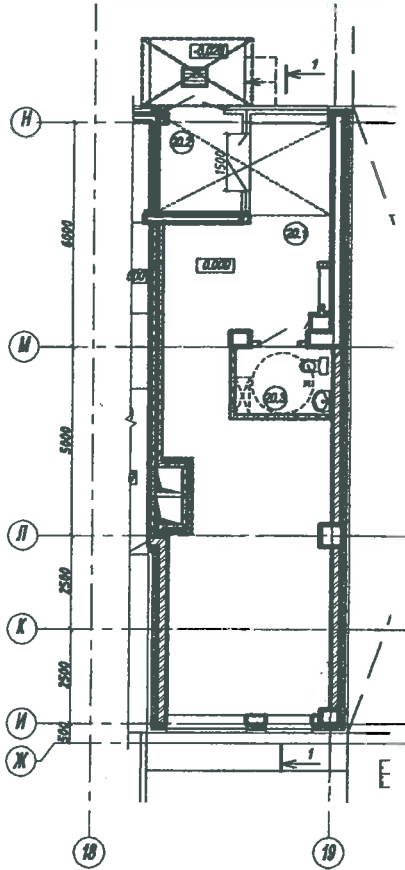
ФРАГМЕНТ ГЛАВНОГО ФАСАДА



РАЗРЕЗ 1-1



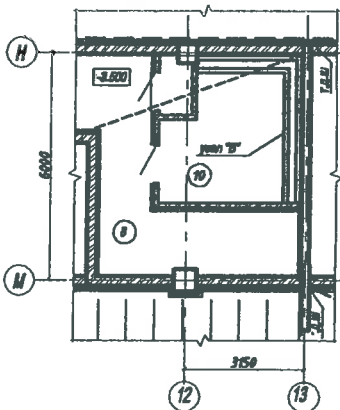
ФРАГМЕНТ ПЛАНА НА ОТМ. 0,000



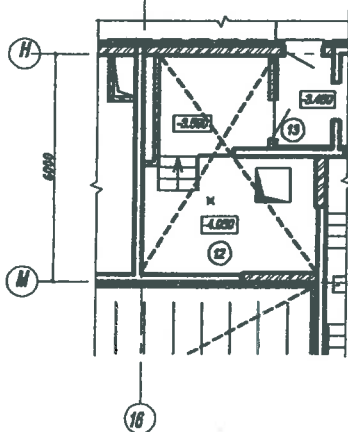
ЭКСПЛИКАЦИЯ ПОМЕЩЕНИЙ

№ пом.	НАИМЕНОВАНИЕ	ПЛОЩАДЬ ПОМЕЩ. М.КВ.	% ОТ ПЛОЩ. ПОСМ.	М.КВ.
<b>НА ОТМ. 0,000</b>				
20.1	Помещение торгового-общественного назначения №2	52,38	100%	
20.2	Тамбур	6,58	100%	
20.3	Санузел	4,42	100%	
<b>НА ОТМ. -4,100</b>				
12	Триplex-вытяжная вентилятор (асп.пом. №6,6,7)	21,15	30%	6,34
10	Электрощитовая встроенная помещения	12,95	11,11%	1,43
<b>НА ОТМ. +4,400</b>				
2	Телевизионный этаж	548,70	12,1%	69,43

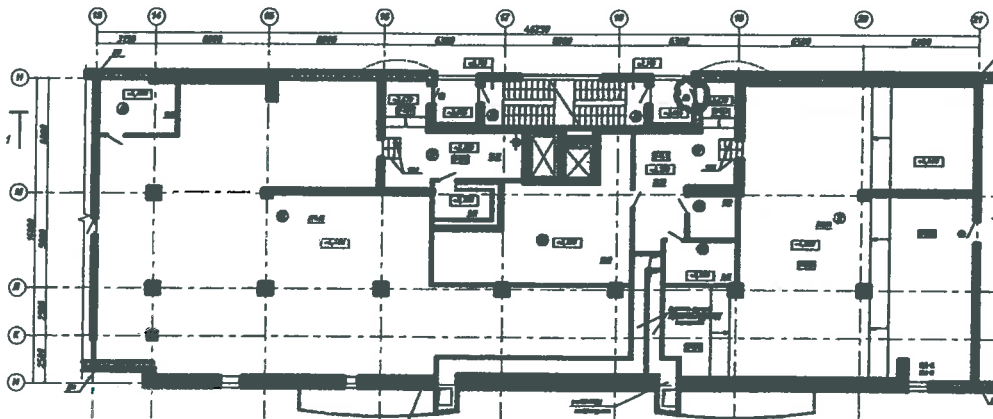
ФРАГМЕНТ ПЛАНА НА ОТМ. -4,100



ФРАГМЕНТ ПЛАНА НА ОТМ. 4,100



ПЛАН НА ОТМ. +4,400



**ТЕХНИКО-ЭКОНОМИЧЕСКИЕ ПОКАЗАТЕЛИ**  
Помещение торгово-общественного назначения №7

Наименование	Ед. изм	Величина показателя			Всего
		на отм. 0,000	на отм. -4,100	на отм. +4,400	
Общая площадь части здания	м <sup>2</sup>	67,91	7,77	69,43	145,11
Общая площадь помещений	м <sup>2</sup>	63,38	7,77	—	71,15
Количество этажей	ед.	1	—	—	1
Полезная площадь	м <sup>2</sup>	63,38	7,77	—	71,15

**ОБЩАЯ ПЛОЩАДЬ ЧАСТИ ЗДАНИЯ ОРЕДЕЛЯЕТСЯ ДЛЯ УЧЕТА ЗАТРАТ  
НА СТРОИТЕЛЬСТВО ВСТРОЕННОГО ПОМЕЩЕНИЯ**

**ХАРАКТЕРИСТИКА ПОМЕЩЕНИЯ**

Помещение торгово-общественного назначения №7 расположено  
во встроенно-пристроенных помещениях первого этажа многоквартирного жилого дома.  
Планировочное решение выполнено без детальной разработки и внутренней  
отделки. Расцеховку помещений выполнить в соответствии с дизайн-проектом.  
Уровень ответственности здания I (изм.1 ГОСТ 27751-88)  
Степень огнестойкости здания II по ТКП 45-2.02-142-2011  
Класс помещений по функциональной  
пожарной опасности Ф 3

**СТРОИТЕЛЬНЫЕ КОНСТРУКЦИИ И ИЗДЕЛИЯ**

Фундаменты - существующая монолитная млита из бетона С25/30  
Колонны - монолитные ж/б кл.С30/37  
Плиты перекрытий и покрытий - монолитные ж/б кл.С25/30  
Утепление перекрытий со стороны подвала и техподполья  
Стены:  
- наружные - существующие монолитные ж/б кл.С 25/30 толщиной 300мм;  
кирпичные 250мм  
- внутренние - существующие монолитные ж/б кл.25/30, толщиной 200мм;  
кирпичные 250мм  
Перегородки - кирпичные  
Перемышки - по серии Б1.038.1-1 в кирпичных перегородках,  
по серии Б1.038.1-3.02 в стенах из ячеистого бетона