

Проектировщик : Проектное коммунальное унитарное предприятие
"МИНСКПРОЕКТ"

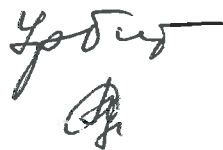
ЗАКАЗЧИК: УКС Мингорисполкома

Основные характеристики объекта долевого строительства

Помещение торгово-общественного назначения №8

Жилой комплекс "Лазурит" на пересечении
пр. Победителей - ул. Нарочанской в г. Минске
15.009.1

Главный архитектор проекта
Главный инженер проекта



Е.С. Урбан
А.Н. Глыбин

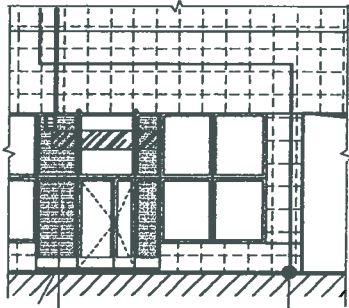
г. Минск 2017

1250

41

УКС Мингорисполкома	Объекты жилищно-гражданского назначения	Строительный проект 15.009.1	
УП "МИНСКПРОЕКТ"	Помещение торгово-общественного назначения №8	ГАП ГИП	Урбан Е.С. Глыбин А.Н.
2017	Жилой комплекс "Лазурит" на пересечении пр.Победителей - ул.Нарочанской в г.Минске	На Лист	листах

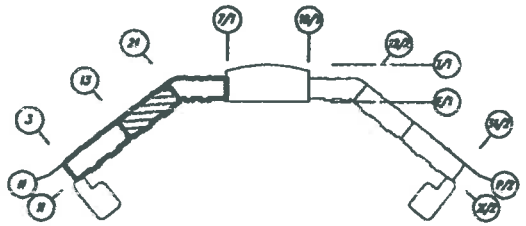
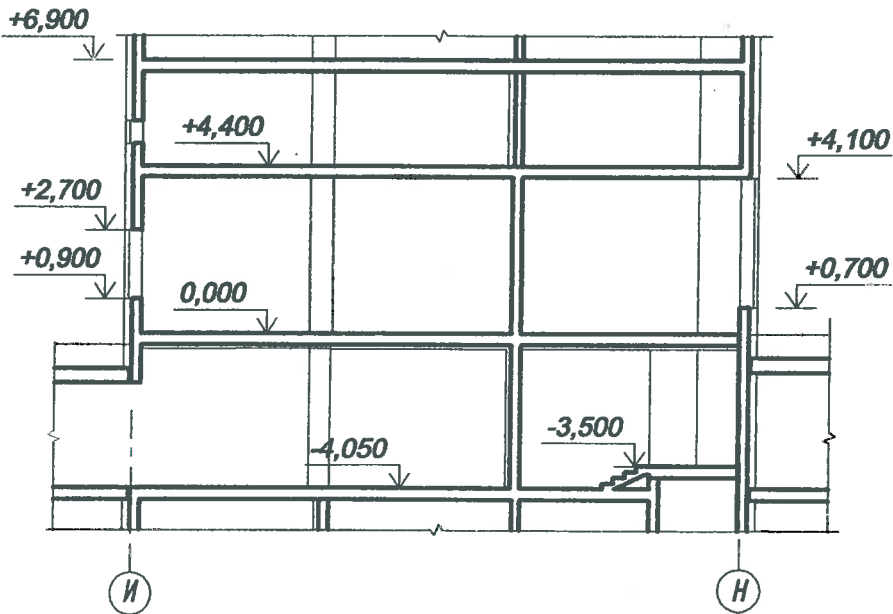
ФРАГМЕНТ ГЛАВНОГО ФАСАДА



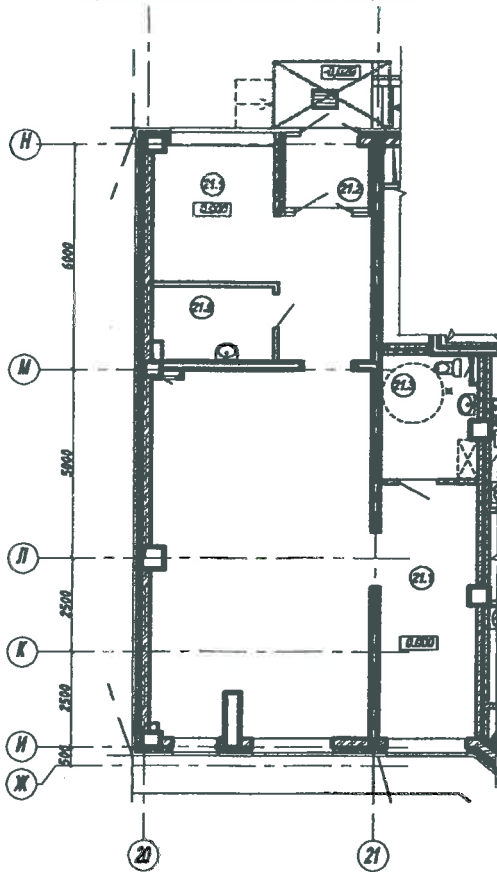
21

20

РАЗРЕЗ 1-1



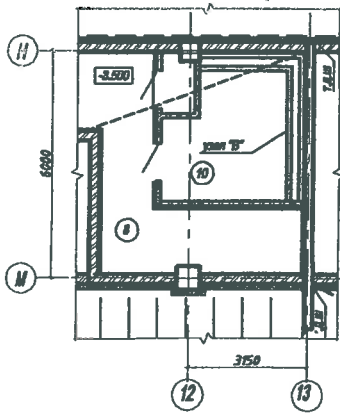
ФРАГМЕНТ ПЛАНА НА ОТМ. 0,000



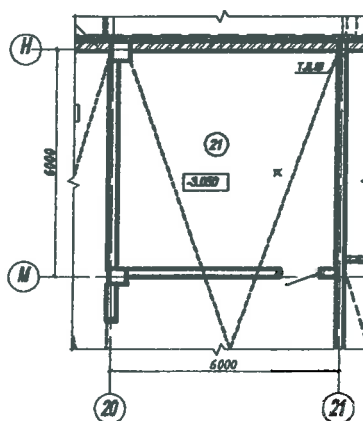
ЭКСПЛИКАЦИЯ ПОМЕЩЕНИЙ

№ пом.	НАИМЕНОВАНИЕ	ПЛОЩАДЬ ПОМЕЩ. М.КВ.	% ОТ ПЛОЩ. ПОМ.	М.КВ.
НА ОТМ. 0,000				
21.1	Помещение торгового-общественного назначения №8	82,78	100%	
21.2	Тамбур	3,96	100%	
21.3	Санузел	8,11	100%	
21.5	Гидробок персонала	6,04	100%	
НА ОТМ. -4,100				
21	Приточно-вытяжная вентиляция (эстр.ком. №8,9)	32,64	50%	16,32
10	Электроэлектронные инженерные помещения	12,95	11,11%	1,43
НА ОТМ. +4,400				
1	Телеочасовой этаж	546,70	22,1%	120,82

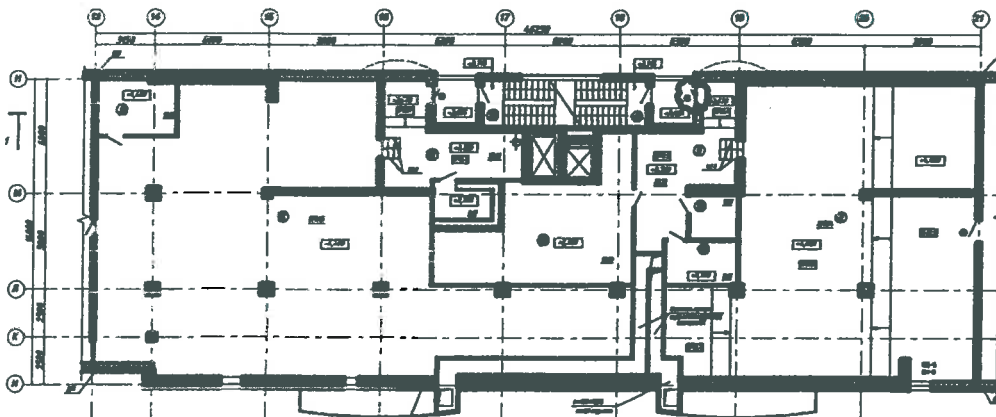
ФРАГМЕНТ ПЛАНА НА ОТМ. -4,100



ФРАГМЕНТ ПЛАНА НА ОТМ. -4,100



ПЛАН НА ОТМ. +4,400



ТЕХНИКО-ЭКОНОМИЧЕСКИЕ ПОКАЗАТЕЛИ
Помещение торгово-общественного назначения №8

Наименование	Ед. изм	Величина показателя			Всего
		на отм. 0,000	на отм. -4,100	на отм. +4,400	
Общая площадь части здания	м ²	120,16	17,75	120,82	258,73
Общая площадь помещений	м ²	110,89	17,75	--	128,64
Количество этажей	ед.	1	--	--	1
Полезная площадь	м ²	110,89	17,75	--	128,64

**ОБЩАЯ ПЛОЩАДЬ ЧАСТИ ЗДАНИЯ ОРЕДЕЛЯЕТСЯ ДЛЯ УЧЕТА ЗАТРАТ
НА СТРОИТЕЛЬСТВО ВСТРОЕННОГО ПОМЕЩЕНИЯ**

ХАРАКТЕРИСТИКА ПОМЕЩЕНИЯ

Помещение торгово-общественного назначения №8 расположено
во встроенно-пристроенных помещениях первого этажа многоквартирного жилого дома.
Планировочное решение выполнено без детальной разработки и внутренней
отделки. Расцеховку помещений выполнить в соответствии с дизайн-проектом.
Уровень ответственности здания I (изм.1 ГОСТ 27751-88)
Степень огнестойкости здания II по ТКП 45-2.02-142-2011
Класс помещений по функциональной
пожарной опасности Ф 3

СТРОИТЕЛЬНЫЕ КОНСТРУКЦИИ И ИЗДЕЛИЯ

Фундаменты - существующая монолитная млита из бетона С25/30
Колонны - монолитные ж/б кл.С30/37
Плиты перекрытий и покрытий - монолитные ж/б кл.С25/30
Утепление перекрытий со стороны подвала и техподполья
Стены:
- наружные - существующие монолитные ж/б кл.С 25/30 толщиной 300мм;
кирпичные 250мм
- внутренние - существующие монолитные ж/б кл.25/30, толщиной 200мм;
кирпичные 250мм
Перегородки - кирпичные
Перемычки - по серии Б1.038.1-1 в кирпичных перегородках,
по серии Б1.038.1-3.02 в стенах из ячеистого бетона