

15.009.1

Приложение к договору № _____ от _____

Проектировщик: Проектное коммунальное унитарное предприятие
"МИНСКПРОЕКТ"

N 82

ЗАКАЗЧИК: УКС Мингорисполкома

Основные характеристики объекта долевого строительства

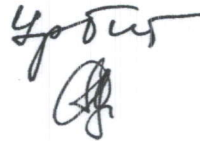
Помещение торгово-общественного назначения №26

Жилой комплекс "Лазурит" на пересечении
пр.Победителей - ул.Нарочанской в г.Минске

15.009.1

изм1. по письму "УКС Мингорисполкома"
№18-08/2003т от 16.03.2017
взамен ранее выпущенного
*изм2. внесено как уточнение
проектных решений*

Главный архитектор проекта
Главный инженер проекта

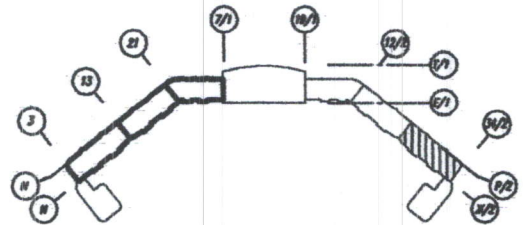


Е.С. Урбан
А.Н. Глыбин

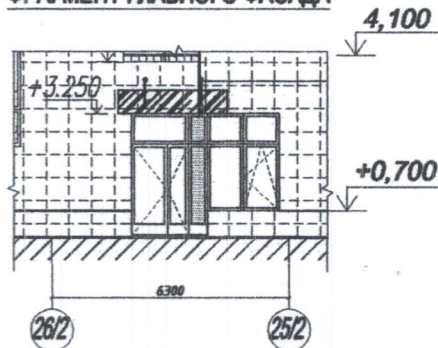
г. Минск 2018

Инв.номер: 1672

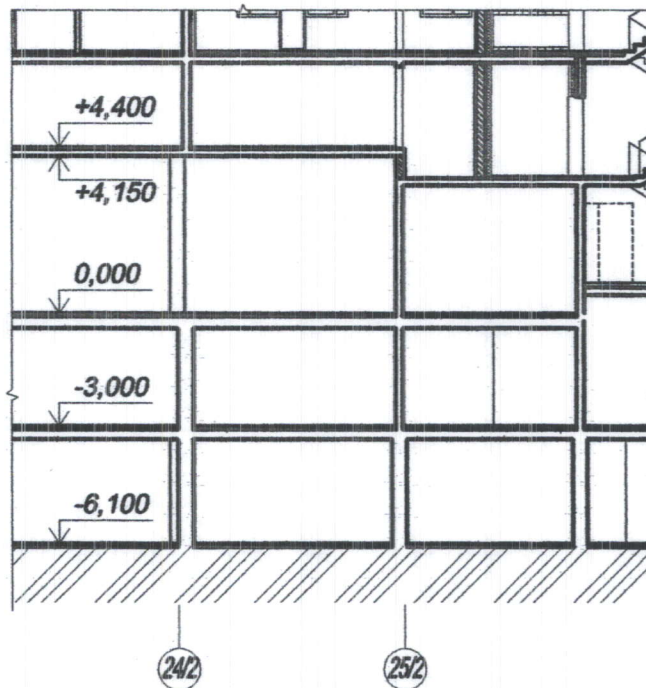
УКС Мингорисполкома	Объекты жилищно-гражданского назначения	Строительный проект 15.009.1
УП "МИНСКПРОЕКТ"	Помещение торгово-общественного назначения №26	ГАП Урбан Е.С. ГИП Глыбин А.Н.
2018	Жилой комплекс "Лазурит" на пересечении пр. Победителей - ул. Нарочанской в г. Минске	На 4 листах Лист 2



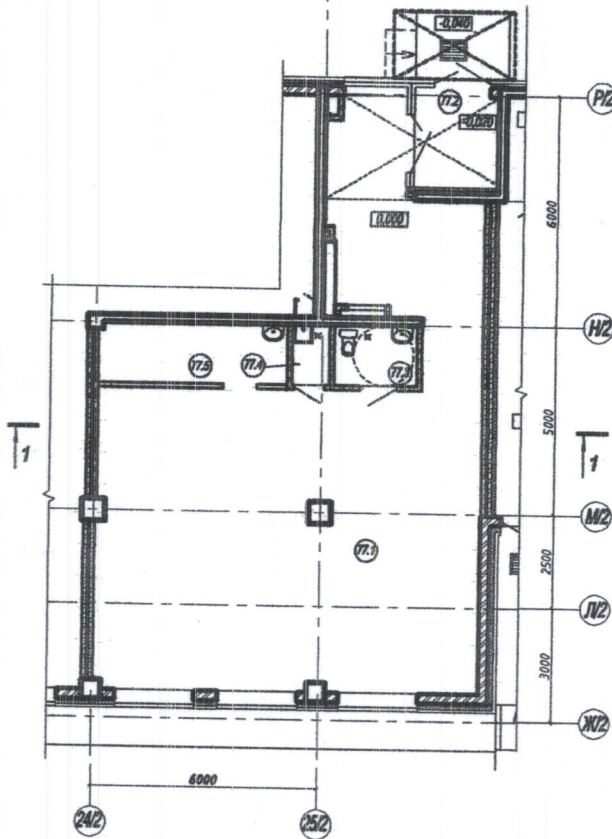
ФРАГМЕНТ ГЛАВНОГО ФАСАДА



РАЗРЕЗ 1-1



ФРАГМЕНТ ПЛАНА НА ОТМ. 0,000

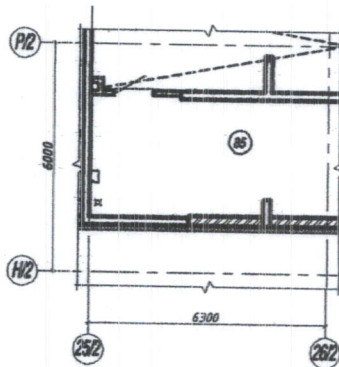


ЭКСПЛИКАЦИЯ ПОМЕЩЕНИЙ

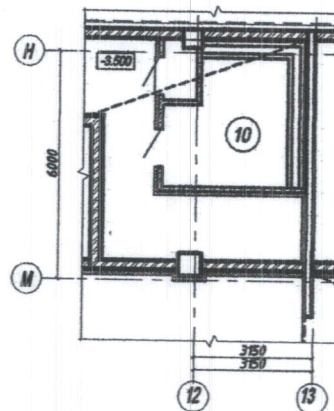
№ пом.	НАИМЕНОВАНИЕ	ПЛОЩАДЬ ПОМЕЩ. М.КВ.	% ОТ ПЛОЩ. ПОСМ.	М.КВ.
НА ОТМ. 0,000				
77.1	Помещение торгового-общественного назначения №25	101,25	100%	
77.2	Тамбур	5,59	100%	
77.3	Санузел	3,41	100%	
77.4	Помещение уборочного инвентаря	1,52	100%	
77.5	Гардероб персонала	7,79	77,9	100%
НА ОТМ. -4,100				
85	Приточно-вытяжная вентиляция (встр.пом. №2525)	22,17	50%	11,08
69	Электрощитовая встроенных помещений	14,00	8,30%	1,16
НА ОТМ. +4,400				
1	Телевизионный этаж	86,87	23,17%	20,13

2.1

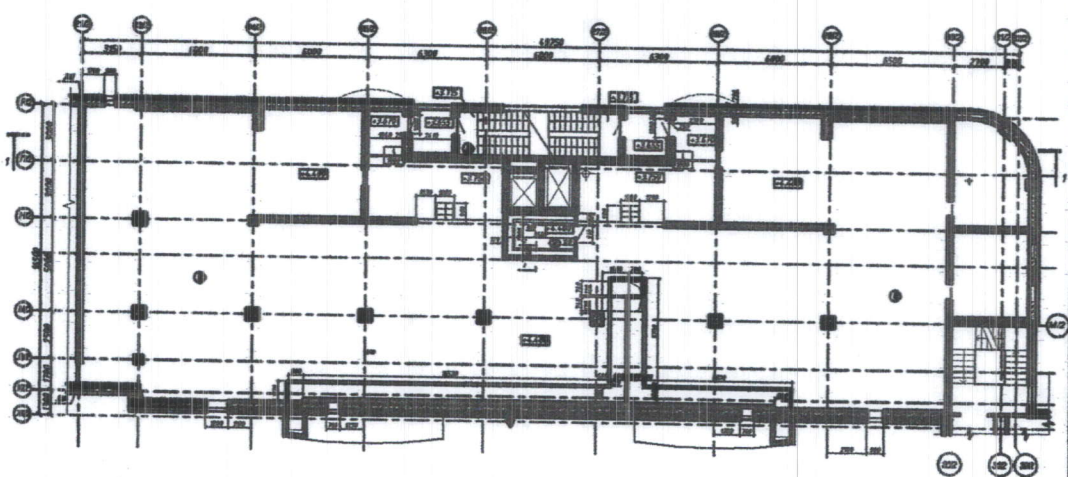
ФРАГМЕНТ ПЛАНА НА ОТМ. -3,100



ФРАГМЕНТ ПЛАНА НА ОТМ. -4,100



ПЛАН НА ОТМ. +4,400



ТЕХНИКО-ЭКОНОМИЧЕСКИЕ ПОКАЗАТЕЛИ
Помещение торгово-общественного назначения №26

Наименование	Ед. изм	Величина показателя			Всего
		на отм. 0,000	на отм. -4,100	на отм. +4,400	
Общая площадь части здания	м ²	129,30	12,24	20,13	161,67
Общая площадь помещений	м ²	119,56 189,67	12,24	-	131,80 201,91
Количество этажей	ед.	1	-	-	1
Полезная площадь	м ²	119,56 189,67	12,24	-	131,80 201,91

ОБЩАЯ ПЛОЩАДЬ ЧАСТИ ЗДАНИЯ ОРЕДЕЛЯЕТСЯ ДЛЯ УЧЕТА ЗАТРАТ
НА СТРОИТЕЛЬСТВО ВСТРОЕННОГО ПОМЕЩЕНИЯ

ХАРАКТЕРИСТИКА ПОМЕЩЕНИЯ

Помещение торгово-общественного назначения №26 расположено
во встроенно-пристроенных помещениях первого этажа многоквартирного жилого дома.
Планировочное решение выполнено без детальной разработки и внутренней
отделки. Расцеховку помещений выполнить в соответствии с дизайн-проектом.

Уровень ответственности здания I (изм.1 ГОСТ 27751-88)
Степень огнестойкости здания II по ТКП 45-2.02-142-2011
Класс помещений по функциональной
пожарной опасности Ф 3

СТРОИТЕЛЬНЫЕ КОНСТРУКЦИИ И ИЗДЕЛИЯ

Фундаменты - существующая монолитная млита из бетона С25/30

Колонны - монолитные ж/б кл.С30/37

Плиты перекрытий и покрытий - монолитные ж/б кл.С25/30

Утепление перекрытий со стороны подвала и техподполья

Стены:

- наружные - существующие монолитные ж/б кл.С 25/30 толщиной 300мм;
кирпичные 250мм

- внутренние - существующие монолитные ж/б кл.25/30, толщиной 200мм;
кирпичные 250мм

Перегородки - кирпичные

Перемышки - по серии Б1.038.1-1 в кирпичных перегородках,
по серии Б1.038.1-3.02 в стенах из ячеистого бетона