

ПРЕДЛАГАЕТСЯ ДЛЯ ЗАКЛЮЧЕНИЯ ДОГОВОРА ДОЛЕВОГО СТРОИТЕЛЬСТВА НЕЖИЛОЕ ПОМЕЩЕНИЕ № 29 ОБЩЕЙ ПЛОЩАДЬЮ 260.30 М2, В 3-Й СЕКЦИИ ЖИЛОГО КОМПЛЕКСА «ЛАЗУРИТ» ПО ПРОСП. ПОБЕДИТЕЛЕЙ.

23.10.2019

Предлагается для заключения договора долевого строительства нежилого помещения № 29 общей площадью 260.30 м² в 3-й секции жилого дома по просп. Победителей в составе объекта 3-х секционный 15-19-этажный жилой дом повышенной комфортности в жилом комплексе «Лазурит» на пересечении просп. Победителей – ул. Нарочанская.

Стоимость 1 кв. метра общей площади помещения на дату опубликования проектной декларации (Минский курьер от 14.05.2019г. № 52 [3266] с учетом прогнозных индексов цен в строительстве 2 951,07 рублей.

ПЛАН РАЗМЕЩЕНИЯ ПОМЕЩЕНИЯ № 29

Строительство осуществляется согласно Указу Президента Республики Беларусь от 06.06.2013 № 263.

Проектировщик : Проектное коммунальное унитарное предприятие
"МИНСКПРОЕКТ"

ЗАКАЗЧИК: УКС Мингорисполкома

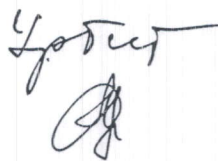
Основные характеристики объекта долевого строительства

Помещение торгово-общественного назначения №29

Жилой комплекс "Лазурит" на пересечении
пр.Победителей - ул.Нарочанской в г.Минске
15.009.1

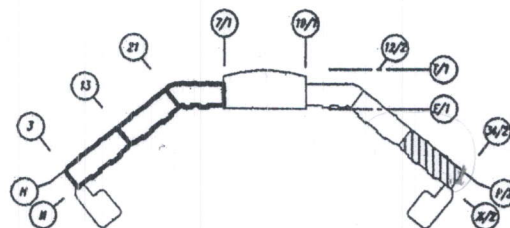
изм1. по письму "УКС Мингорисполкома"
№18-08/2003т от 16.03.2017
взамен ранее выпущенного

Главный архитектор проекта
Главный инженер проекта

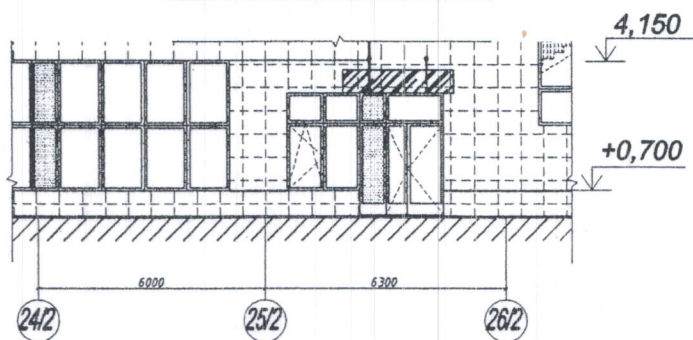


Е.С. Урбан
А.Н. Глыбин

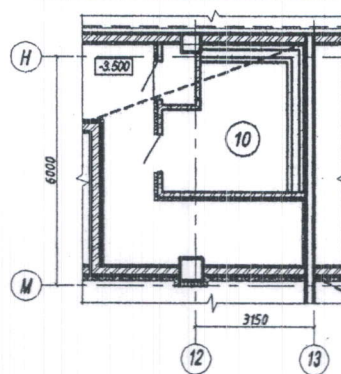
УКС Мингорисполкома	Объекты жилищно-гражданского назначения	Строительный проект 15.009.1
УП "МИНСКПРОЕКТ"	Помещение торгово-общественного назначения №29	ГАП Урбан Е.С. ГИП Глыбин А.Н.
2018	Жилой комплекс "Лазурит" на пересечении пр.Победителей - ул.Нарочанской в г.Минске	На 4 листах Лист 2



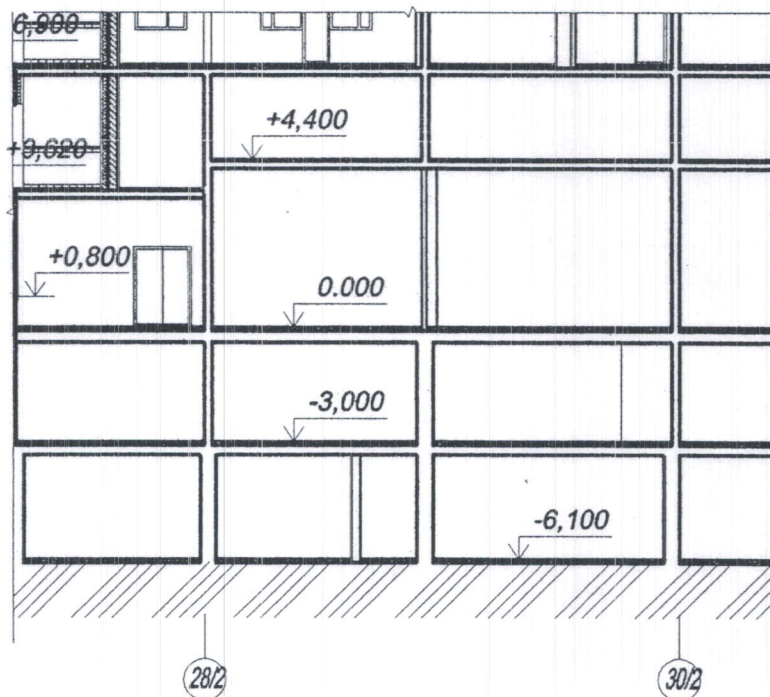
ФРАГМЕНТ ГЛАВНОГО ФАСАДА



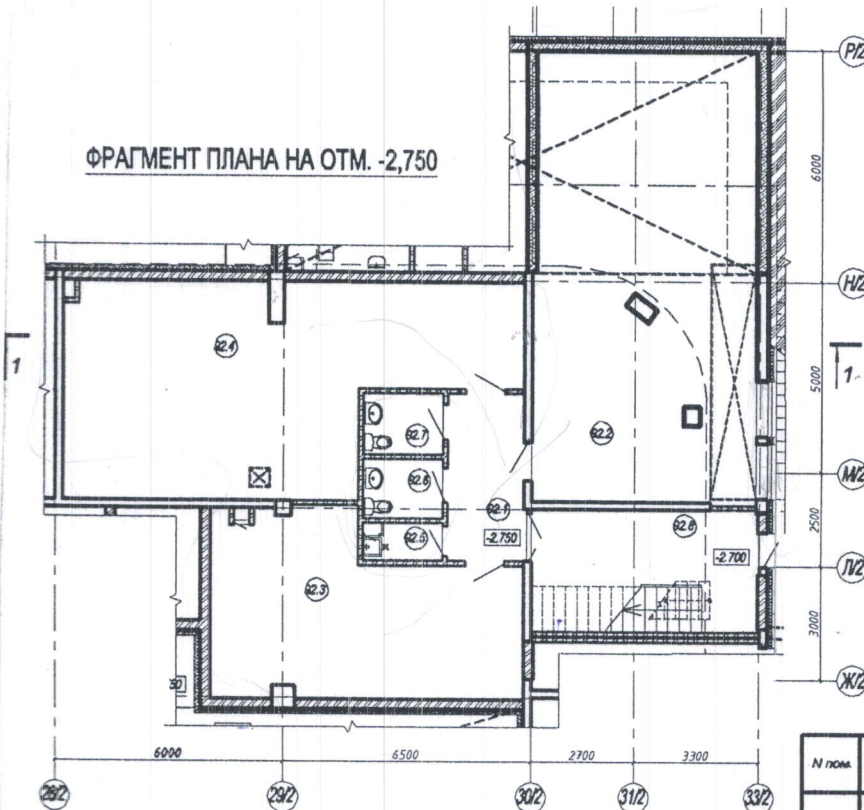
ФРАГМЕНТ ПЛАНА НА ОТМ. -4,100



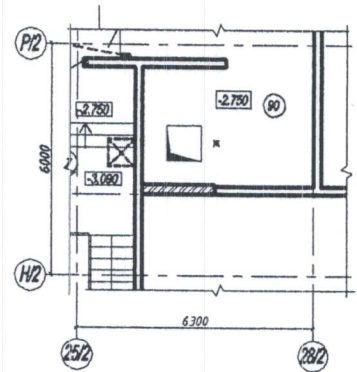
РАЗРЕЗ 1-1



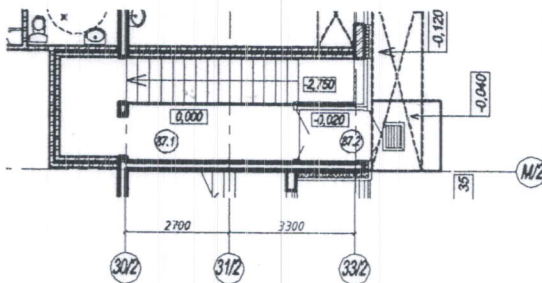
ФРАГМЕНТ ПЛАНА НА ОТМ. -2,750



ФРАГМЕНТ ПЛАНА НА ОТМ. -2,750



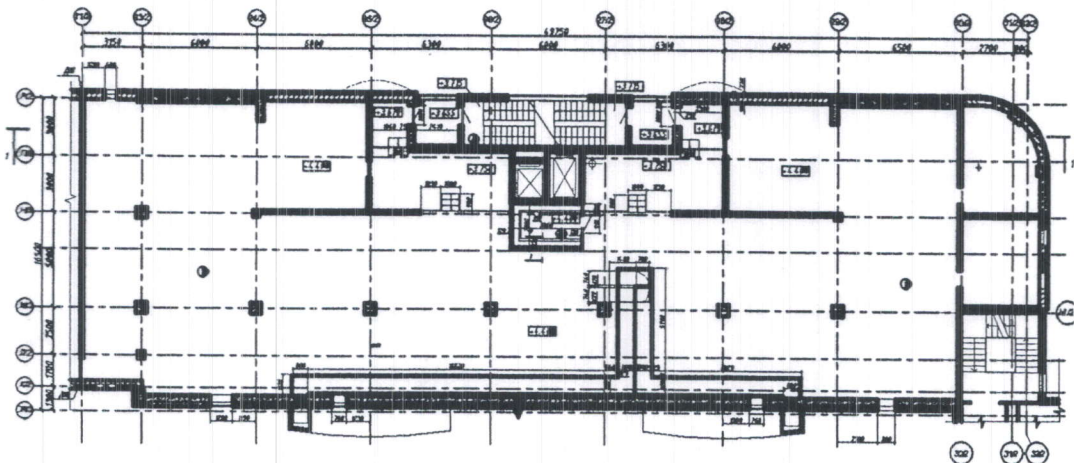
ФРАГМЕНТ ПЛАНА НА ОТМ. 0,000



ЭКСПЛИКАЦИЯ ПОМЕЩЕНИЙ

№ пом.	НАИМЕНОВАНИЕ	ПЛОЩАДЬ ПОМЕЩ. М.КВ.	% ОТ ПЛОЩ. ПОМ.	М.КВ.
НА ОТМ. -2,750				
Помещения торгового-общественного назначения №29				
92.1	Коридор	8,80	100%	
92.2	Административное помещение	67,61	100%	
92.3	Помещение вспомогательного назначения (без постоянного пребывания людей)	33,94	100%	
92.4	Помещение вспомогательного назначения (без постоянного пребывания людей)	55,46	100%	
92.5	Помещение уборочного инвентаря	1,81	100%	
92.6	Санузел	3,25	100%	
92.7	Санузел	3,25	100%	
92.8	Лестничная клетка	17,44	100%	
90	Приточно-вытяжная вентилятор (встр. пом. №27,28,29)	27,53	33,3%	9,18
69	Электрощитовая встроенных помещений	14,00	8,30%	1,16
НА ОТМ. 0,000				
97.1	Лестничная клетка помещения торгового-общественного назначения №29	18,25	100%	
97.2	Тамбур	1,97	100%	
НА ОТМ. +4,400				
1	Технический этаж	45,70	25,64%	22,27

ПЛАН НА ОТМ. +4,400



ТЕХНИКО-ЭКОНОМИЧЕСКИЕ ПОКАЗАТЕЛИ

Помещение торгово-общественного назначения №29

Наименование	Ед.изм	Величина показателя			Всего
		на отм. 0,000	на отм. -2,750	на отм. +4,400	
Общая площадь части здания	м ²	22,96	215,07	22,27	260,30
Общая площадь помещений	м ²	20,22	214,04	--	222,12
Количество этажей	ед.	1	1	--	2
Полезная площадь	м ²	1,97	184,46	--	186,43

ОБЩАЯ ПЛОЩАДЬ ЧАСТИ ЗДАНИЯ ОРЕДЕЛЯЕТСЯ ДЛЯ УЧЕТА ЗАТРАТ
НА СТРОИТЕЛЬСТВО ВСТРОЕННОГО ПОМЕЩЕНИЯ

ХАРАКТЕРИСТИКА ПОМЕЩЕНИЯ

Помещение торгово-общественного назначения №29 расположено
во встроенно-пристроенных помещениях первого этажа многоквартирного жилого дома.

Планировочное решение выполнено без детальной разработки и внутренней
отделки. Расцеховку помещений выполнить в соответствии с дизайн-проектом.

Уровень ответственности здания I (изм.1 ГОСТ 27751-88)

Степень огнестойкости здания II по ТКП 45-2.02-142-2011

Класс помещений по функциональной
пожарной опасности Ф 3

СТРОИТЕЛЬНЫЕ КОНСТРУКЦИИ И ИЗДЕЛИЯ

Фундаменты - существующая монолитная плита из бетона С25/30

Колонны - монолитные ж/б кл.С30/37

Плиты перекрытий и покрытий - монолитные ж/б кл.С25/30

Утепление перекрытий со стороны подвала и техподполья

Стены:

- наружные - существующие монолитные ж/б кл.С 25/30 толщиной 300мм;
кирпичные 250мм

- внутренние - существующие монолитные ж/б кл.25/30, толщиной 200мм;
кирпичные 250мм

Перегородки - кирпичные

Перекрышки - по серии Б1.038.1-1 в кирпичных перегородках,
по серии Б1.038.1-3.02 в стенах из ячеистого бетона