

Проектировщик: Открытое акционерное общество «Ордена Трудового  
Красного Знамени «Институт Белгоспроект» (ОАО «Институт  
Белгоспроект»)

Заказчик: Коммунальное унитарное предприятие «Управление  
капитального строительства Мингорисполкома» (УП «УКС  
Мингорисполкома»)

## Основные характеристики объекта долевого строительства

### Секция №1.

Помещения бытового обслуживания. Блок №1.

«Застройка микрорайона «Лошица-7».

Жилой дом №2 по генплану»

38.17

Главный архитектор проекта

Главный инженер проекта



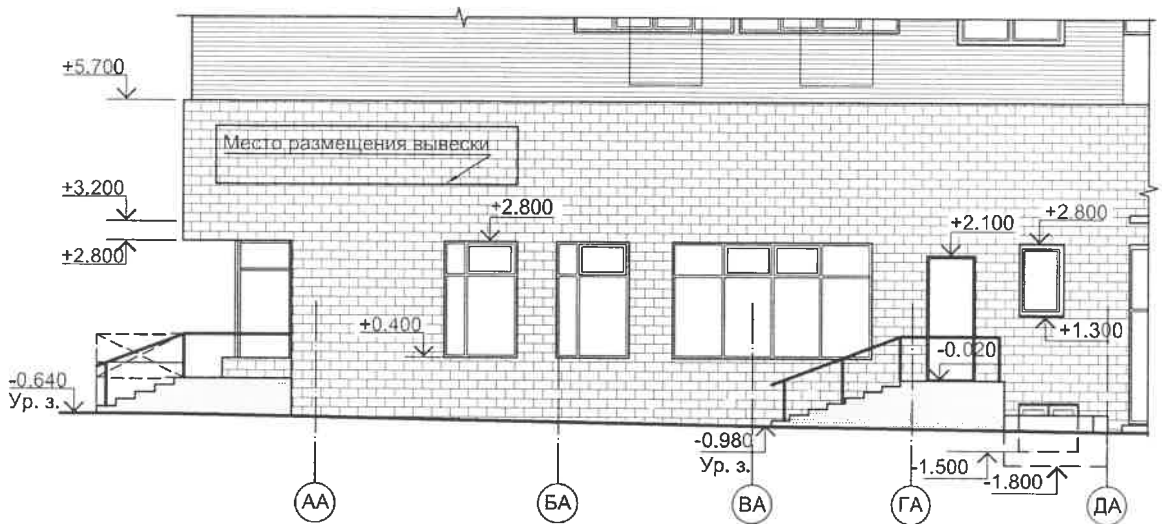
А.Н. Нитиевский

Т.А. Туровец

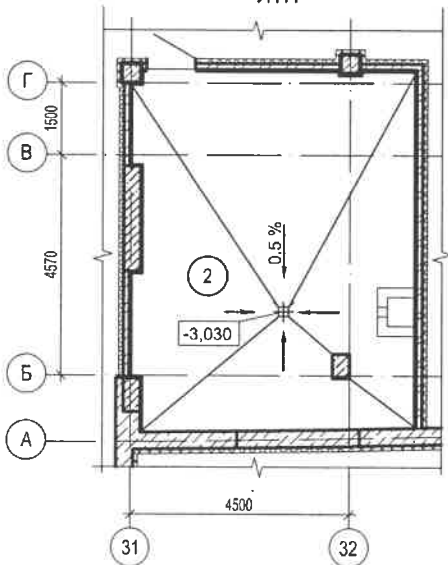
Минск 2023



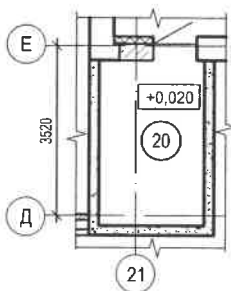
Фасад



ИТП



Электрощитовая

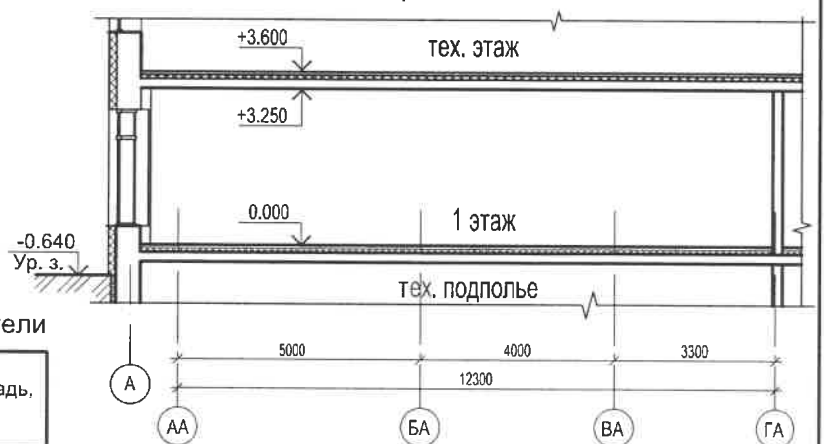


Фасад



1 этаж

Разрез 1-1



Технико-экономические показатели

Наименование	Площадь, м <sup>2</sup>
Общая площадь помещений	126,67
Общая площадь технических помещений (в т.ч. площадь, занимаемая проходами и коммуникациями - 11.42 м <sup>2</sup> )	31,55

**Общая площадь части здания определяется для учета затрат на строительство встроенного помещения.**

**Характеристика встроенного помещения:**

Уровень ответственности	II по ГОСТ 27751-88, Изм.1
Степень огнестойкости здания	I по ТКП 45-2.02-315-2018
Класс помещений по функциональной пожарной опасности	Ф 3.1

**Строительные конструкции и изделия**

Фундаменты	монолитная плита из бетона С25/30
Колонны	монолитные ж/б кл.С30/37
Плиты перекрытий и покрытий	монолитные ж/б кл.С25/30
Стены:	
Подземной части – монолитные	
Наземной части – монолитные, ячеистобетонные блоки	
Перегородки	ячеистобетонные блоки, кирпич керамический