

Проектировщик: Открытое акционерное общество «Ордена Трудового
Красного Знамени «Институт Белгоспроект» (ОАО «Институт
Белгоспроект»)

Заказчик: Коммунальное унитарное предприятие «Управление
капитального строительства Мингорисполкома» (УП «УКС
Мингорисполкома»)

Основные характеристики объекта долевого строительства

Секция №1.

Помещения бытового обслуживания. Блок №2.

«Застройка микрорайона «Лошица-7».

Жилой дом №2 по генплану»

38.17

Главный архитектор проекта

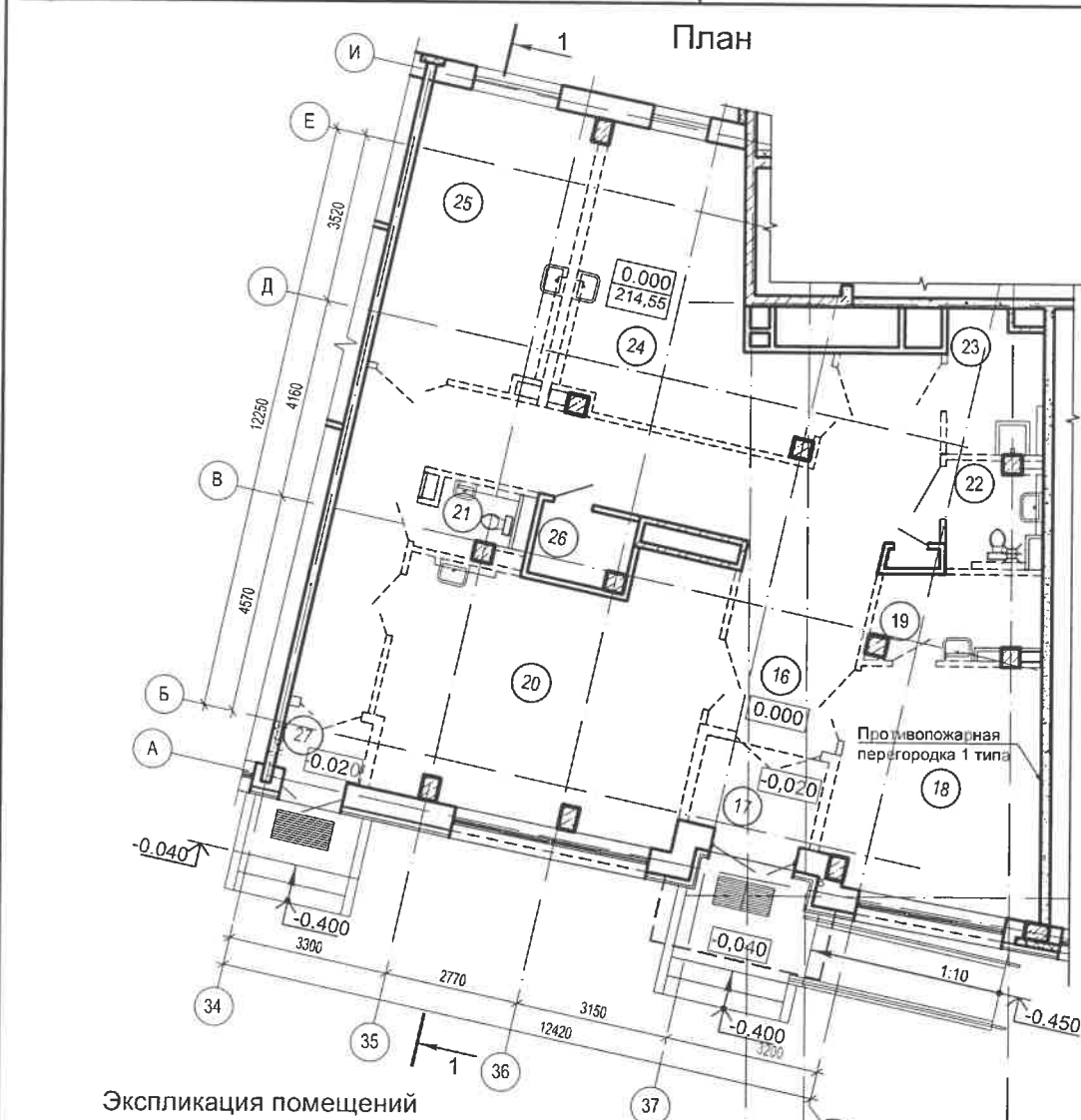
Главный инженер проекта



А.Н. Нитиевский

Т.А. Туровец

Минск 2023



Экспликация помещений

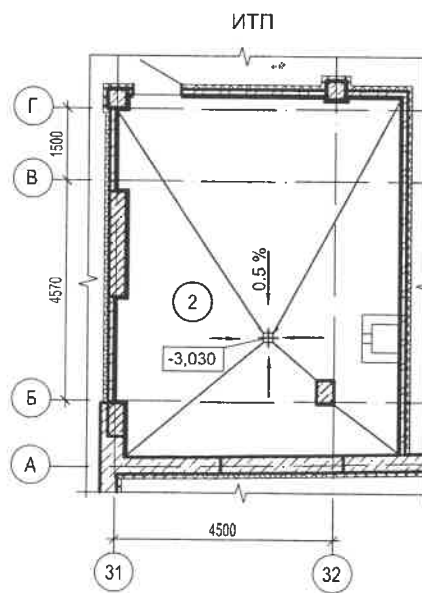
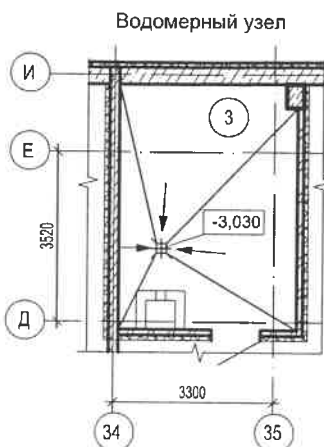
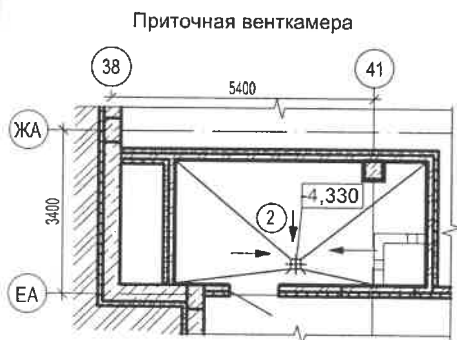
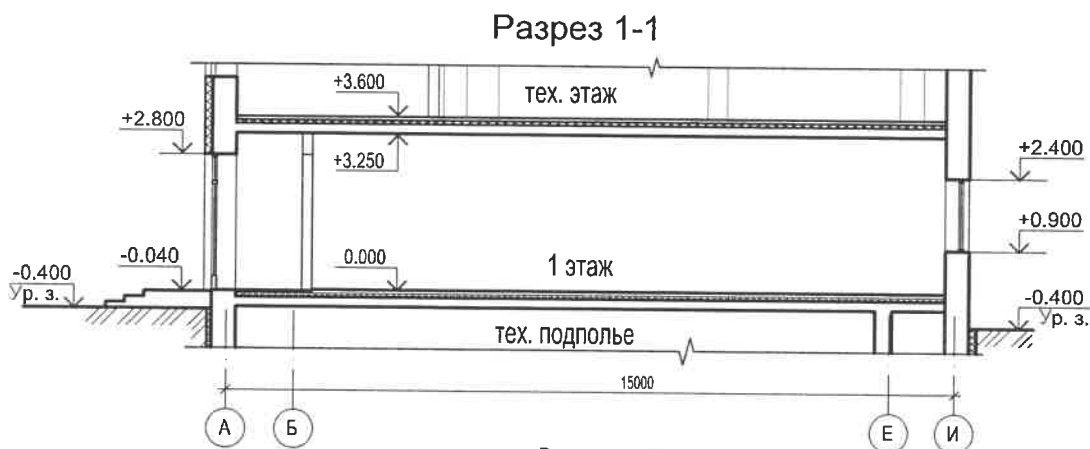
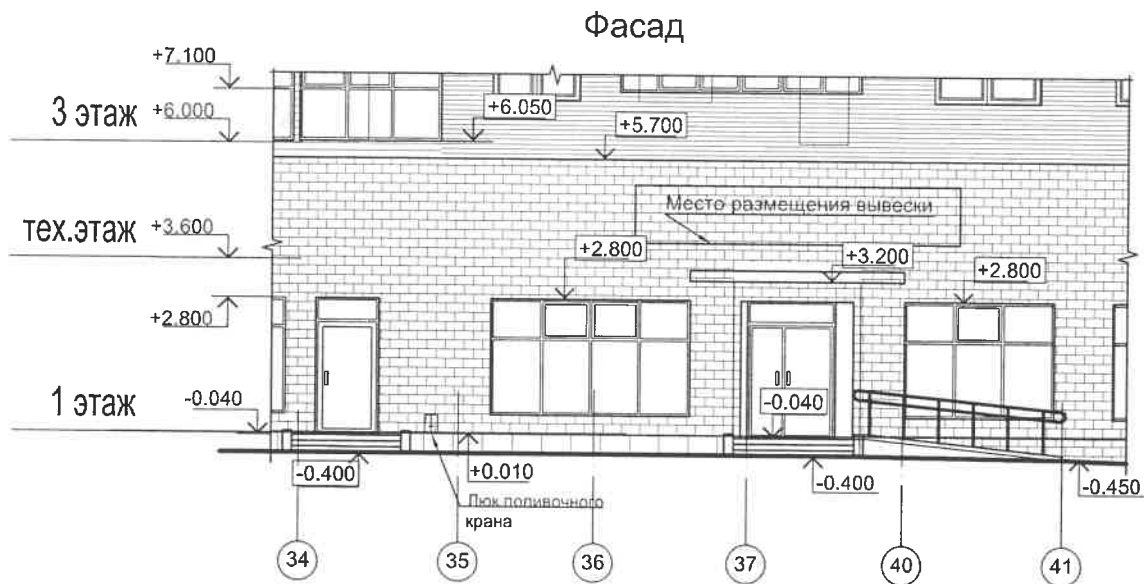
Номер помещения	Наименование	Площадь, м ²	(%) площадь м ²
Помещения бытового обслуживания. Блок №2.			
16	Коридор	45,68	
17	Тамбур	4,64	
18	Помещение фотоателье	20,56	
19	Подсобное помещение фотоателье	5,34	
20	Мастерская по ремонту и пошиву одежды	33,82	
21	Санузел персонала	2,69	
22	Санузел для ФОП	4,03	
23	Кладовая уборочного инвентаря	5,61	
24	Мастерская по ремонту обуви	23,89	
25	Мастерская по ремонту бытовой радиоэлектронной аппаратуры	21,41	
26	Электрощитовая	2,84	
27	Тамбур	2,31	
2	Вытяжная венткамера	4,30	4,30
2	Приточная венткамера	14,69	7,35
3	Водомерный узел	19,22	1,33
2	ИТП	42,84	2,94
20	Электрощитовая	7,20	1,0

Схема здания



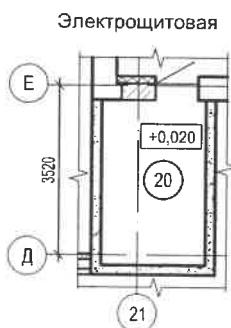
Характеристика помещений

Блок №2 помещений бытового обслуживания расположен на 1 этаже 1 секции многоквартирного жилого дома. Планировочное решение выполнено без детальной разработки и чистой внутренней отделки.



Технико-экономические показатели

Наименование	Площадь, м ²
Общая площадь помещений	172,82
Общая площадь технических помещений (в т.ч. площадь, занимаемая проходами и коммуникациями - 9,62 м ²)	26,54



Общая площадь части здания определяется для учета затрат на строительство встроенного помещения.

Характеристика встроенного помещения:

Уровень ответственности	II по ГОСТ 27751-88, Изм. I
Степень огнестойкости здания	I по ТКП 45-2.02-315-2018
Класс помещений по функциональной пожарной опасности	Ф 3.1

Строительные конструкции и изделия

Фундаменты	монолитная плита из бетона С25/30
Колонны	монолитные ж/б кл.С30/37
Плиты перекрытий и покрытий	монолитные ж/б кл.С25/30
Стены:	
Подземной части – монолитные	
Наземной части – монолитные, ячеистобетонные блоки	
Перегородки	ячеистобетонные блоки, кирпич керамический