

Проектировщик: Открытое акционерное общество «Ордена Трудового
Красного Знамени «Институт Белгоспроект» (ОАО «Институт
Белгоспроект»)

Заказчик: Коммунальное унитарное предприятие «Управление
капитального строительства Мингорисполкома» (УП «УКС
Мингорисполкома»)

Основные характеристики объекта долевого строительства

Секция №2.

Административное помещение №3.

«Застройка микрорайона «Лошица-7».

Жилой дом №2 по генплану»

38.17

Главный архитектор проекта

Главный инженер проекта

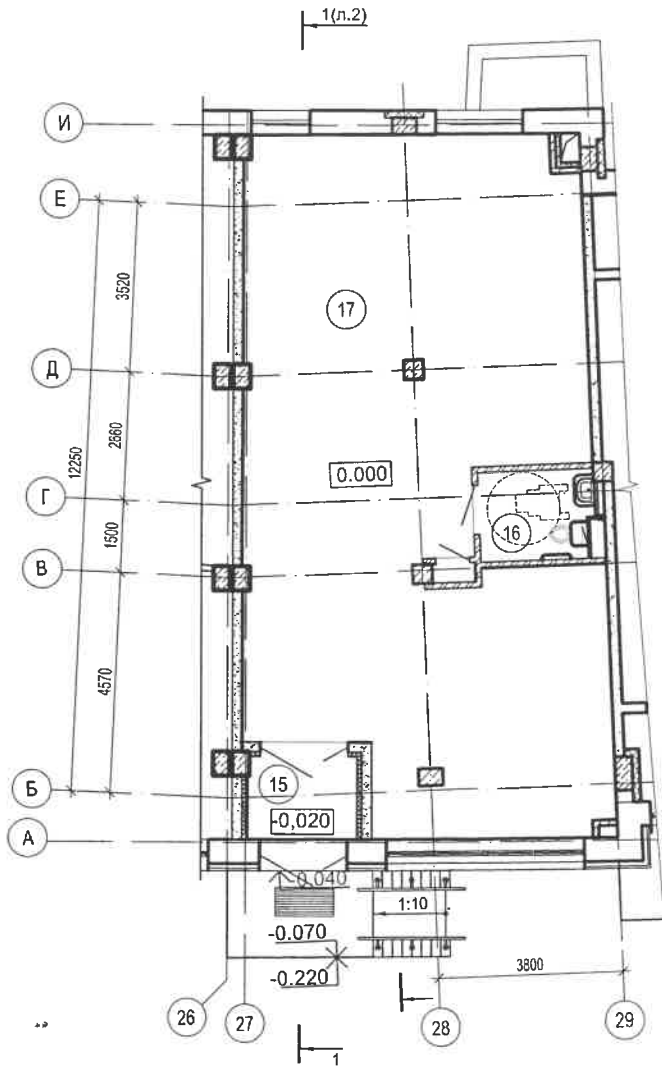


А.Н. Нитиевский

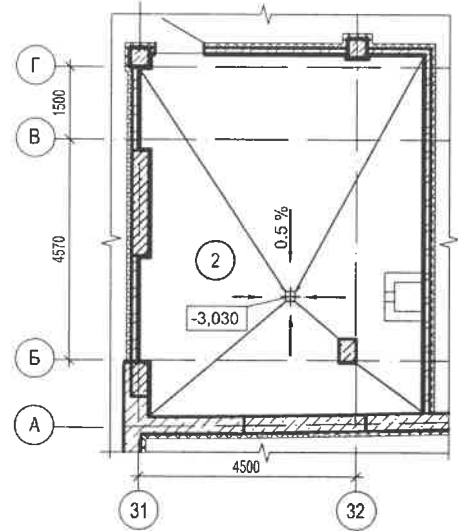
Т.А. Туровец

Минск 2023

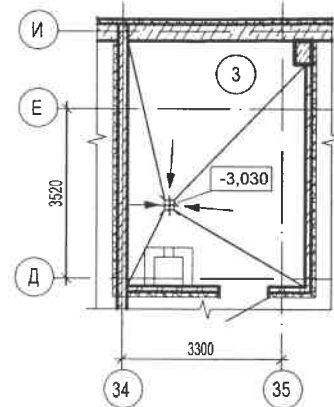
План



ИТП



Водомерный узел



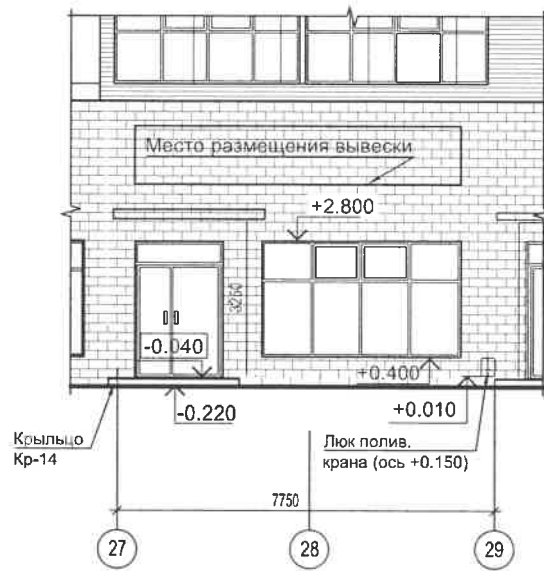
Экспликация помещений

Номер помещения	Наименование	Площадь, м ²	(%) площадь м ²
15	Тамбур	5,14	
16	Санузел с доступом ФОЛ	3,94	
17	Административное помещение	94,33	
2	ИТП	42,84	1,76
3	Водомерный узел	19,22	0,80
20	Электрощитовая	7,20	0,60

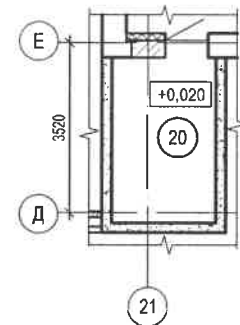
Схема здания



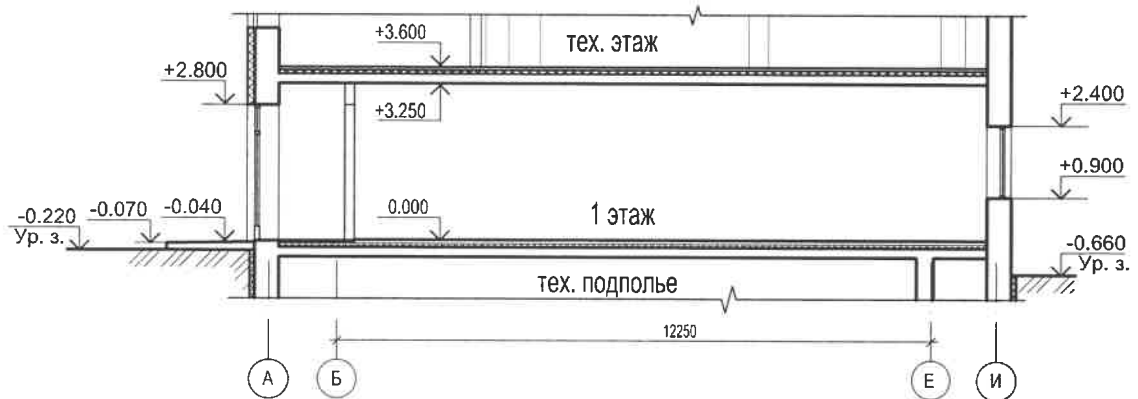
Фасад



Электрощитовая



Разрез 1-1



Технико-экономические показатели

Наименование	Площадь, м ²
Общая площадь помещений	103,41
Общая площадь технических помещений (в т.ч. площадь, занимаемая проходами и коммуникациями - 1,79 м ²)	4,95

Характеристика помещений

Блок административных помещений №3 расположен на 1 этаже 2 секции многоквартирного жилого дома. Планировочное решение выполнено без детальной разработки и чистовой внутренней отделки.

Общая площадь части здания определяется для учета затрат на строительство встроенного помещения.

Характеристика встроенного помещения:

Уровень ответственности	II по ГОСТ 27751-88, Изм. I
Степень огнестойкости здания	I по ТКП 45-2.02-315-2018
Класс помещений по функциональной пожарной опасности	Ф 3.1

Строительные конструкции и изделия

Фундаменты	монолитная плита из бетона С25/30
Колонны	монолитные ж/б кл.С30/37
Плиты перекрытий и покрытий	монолитные ж/б кл.С25/30
Стены:	
Подземной части – монолитные	
Наземной части – монолитные, ячеистобетонные блоки	
Перегородки	ячеистобетонные блоки, кирпич керамический