

Проектировщик: Открытое акционерное общество «Ордена Трудового  
Красного Знамени «Институт Белгоспроект» (ОАО «Институт  
Белгоспроект»)

Заказчик: Коммунальное унитарное предприятие «Управление  
капитального строительства Мингорисполкома» (УП «УКС  
Мингорисполкома»)

## Основные характеристики объекта долевого строительства

Секция №5.

Административно-торговое помещение №2.

«Застройка микрорайона «Лошица-7».

Жилой дом №2 по генплану»

38.17

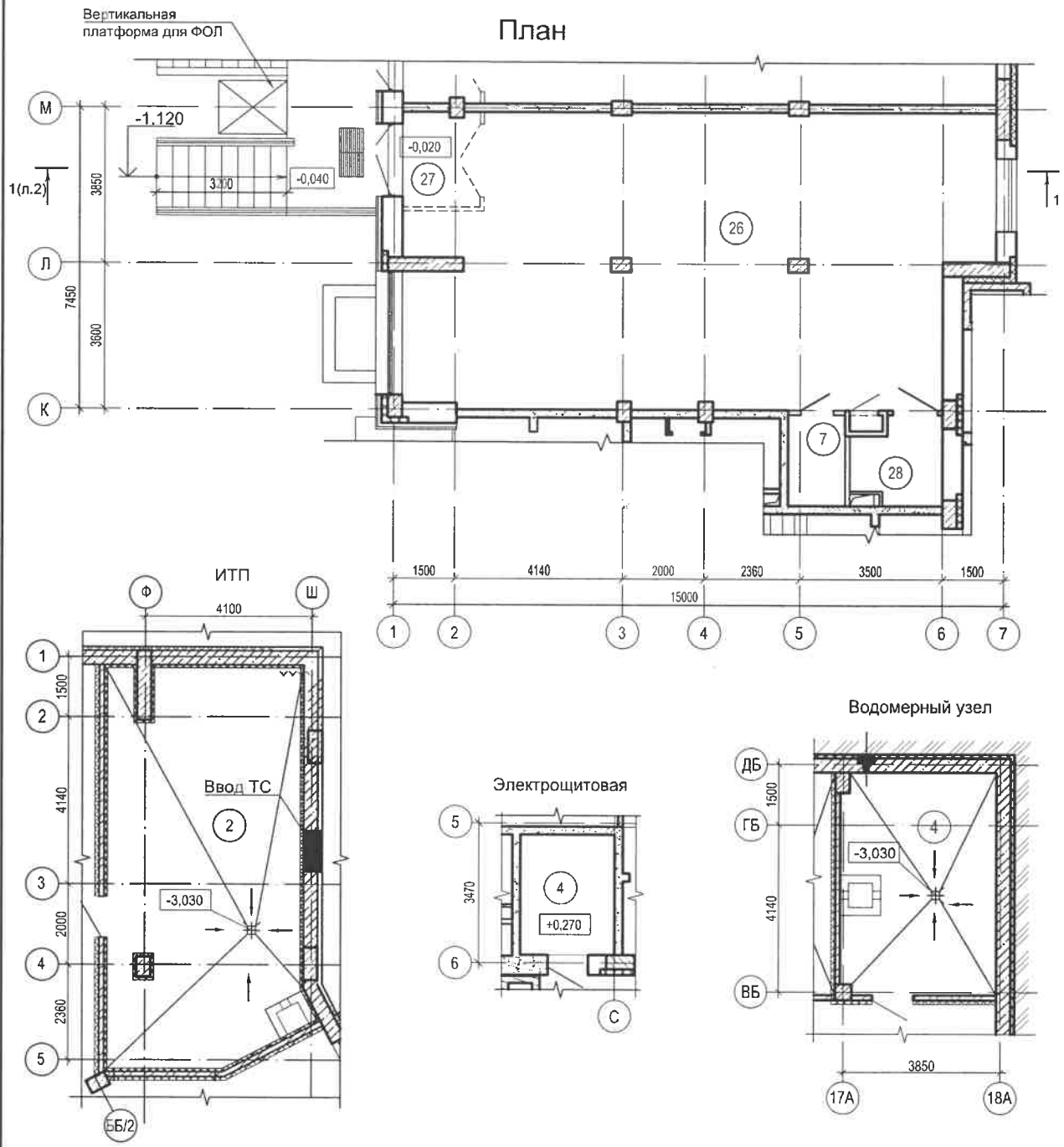
Главный архитектор проекта

Главный инженер проекта



А.Н. Нитиевский

Т.А. Туровен

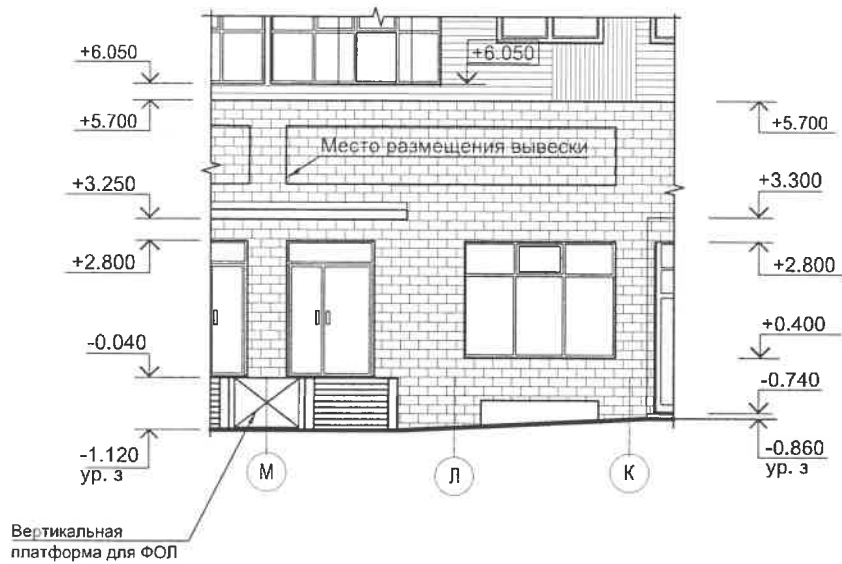


**Экспликация помещений**

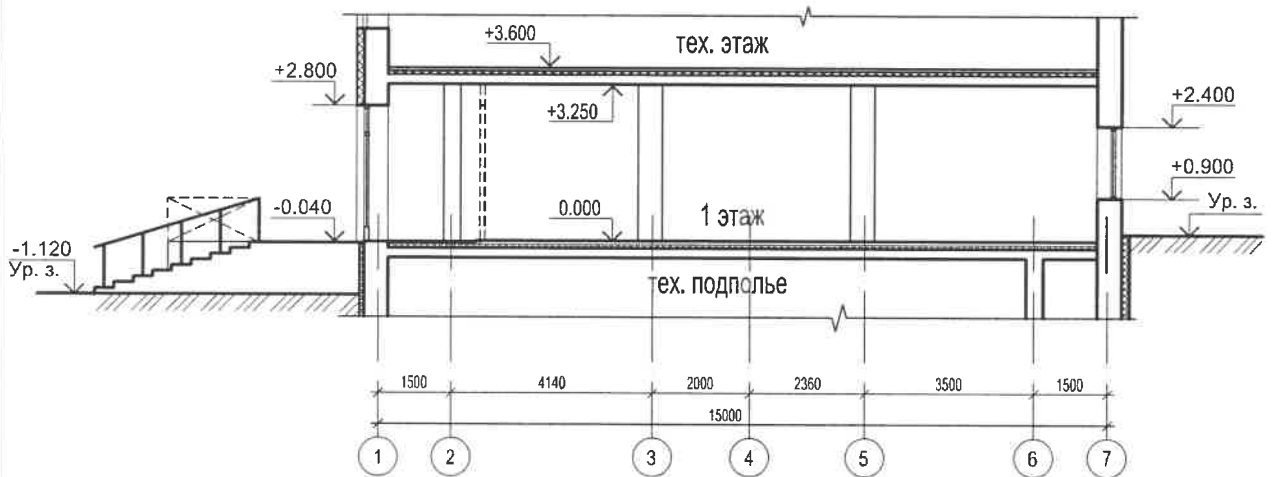
Номер помещения	Наименование	Площадь, м <sup>2</sup>	(%) площадь м <sup>2</sup>
26	Административно-торговое помещение №2	96,06	
27	Тамбур	4,28	
28	Санузел для ФОЛ	4,20	
7	Кладовая уборочного инвентаря	3,05	
4	Водомерный узел	20,95	0,98
2	ИТП	48,03	2,26
4	Электрощитовая	8,90	0,84



### Фасад



### Разрез 1-1



#### Технико-экономические показатели

Наименование	Площадь, м <sup>2</sup>
Общая площадь помещений	107,59
Общая площадь технических помещений (в т.ч. площадь, занимаемая проходами и коммуникациями - 2,32 м <sup>2</sup> )	6,40

#### Характеристика помещений

Административно-торговое помещение №2 расположено на 1 этаже 5 секции многоквартирного жилого дома. Планировочное решение выполнено без детальной разработки и чистовой внутренней отделки.

**Общая площадь части здания определяется для учета затрат на строительство встроенного помещения.**

**Характеристика встроенного помещения:**

Уровень ответственности	II по ГОСТ 27751-88, Изм. 1
Степень огнестойкости здания	I по ТКП 45-2.02-315-2018
Класс помещений по функциональной пожарной опасности	Ф 3.1

**Строительные конструкции и изделия**

Фундаменты	монолитная плита из бетона С25/30
Колонны	монолитные ж/б кл.С30/37
Плиты перекрытий и покрытий	монолитные ж/б кл.С25/30
Стены:	
Подземной части – монолитные	
Наземной части – монолитные, ячеистобетонные блоки	
Перегородки	ячеистобетонные блоки, кирпич керамический