

Проектировщик: Открытое акционерное общество «Ордена Трудового  
Красного Знамени «Институт Белгоспроект» (ОАО «Институт  
Белгоспроект»)

Заказчик: Коммунальное унитарное предприятие «Управление  
капитального строительства Мингорисполкома» (УП «УКС  
Мингорисполкома»)

Основные характеристики объекта долевого строительства

Секция №5.

ОТДЕЛЕНИЕ СБЕРБАНКА.

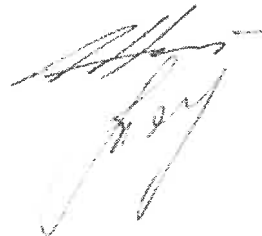
«Застройка микрорайона «Лошица-7».

Жилой дом №2 по генплану»

38.17

Главный архитектор проекта

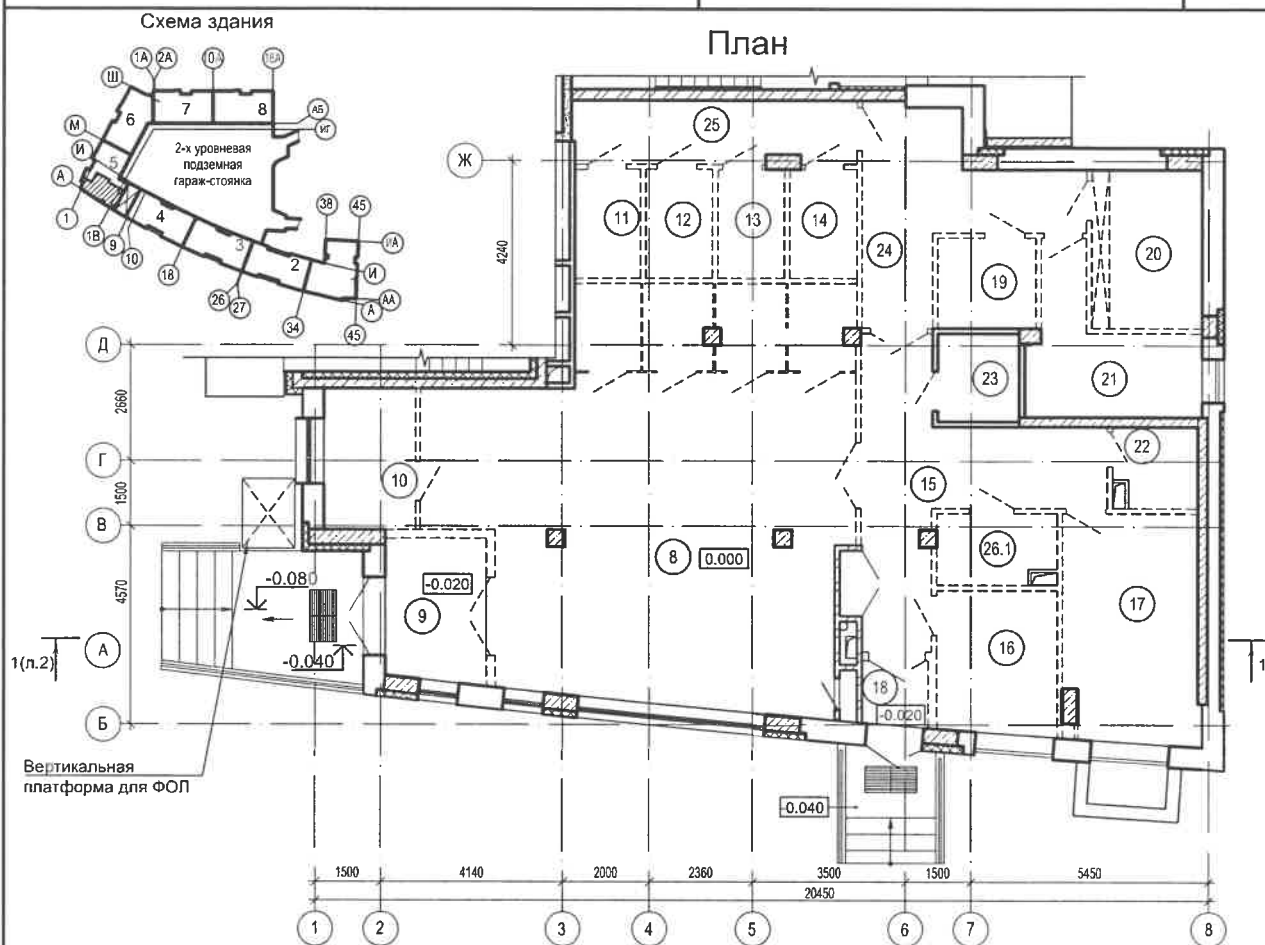
Главный инженер проекта



А.Н. Нитиевский

Т.А. Туровец

Минск 2023

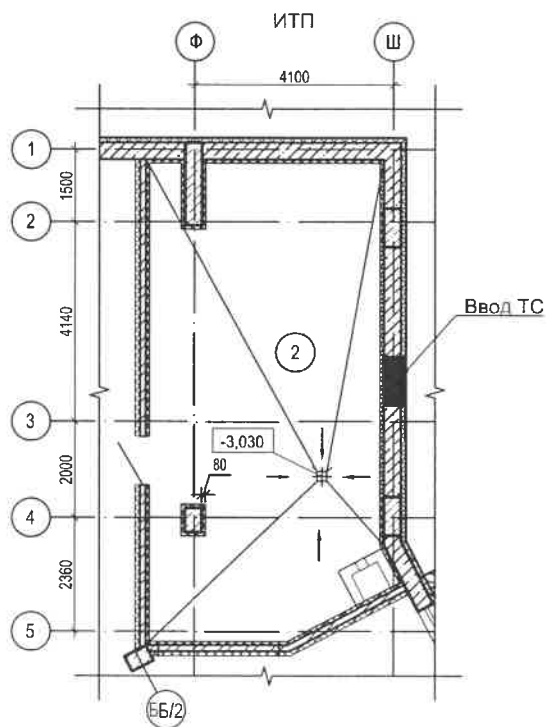


### Экспликация помещений

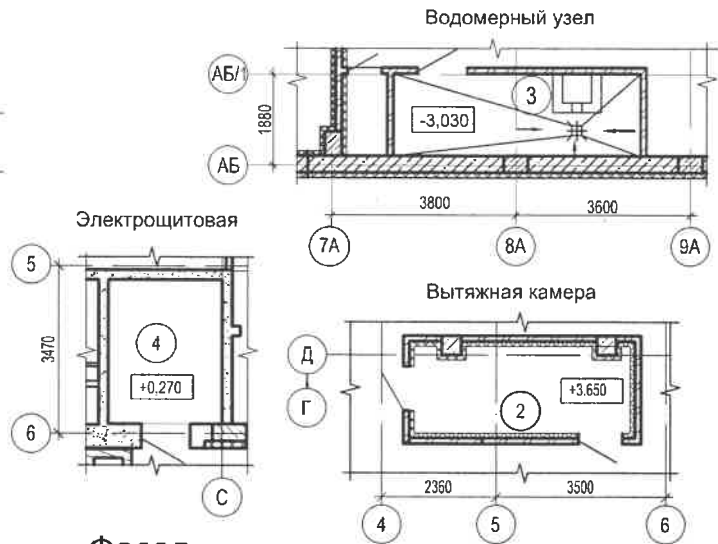
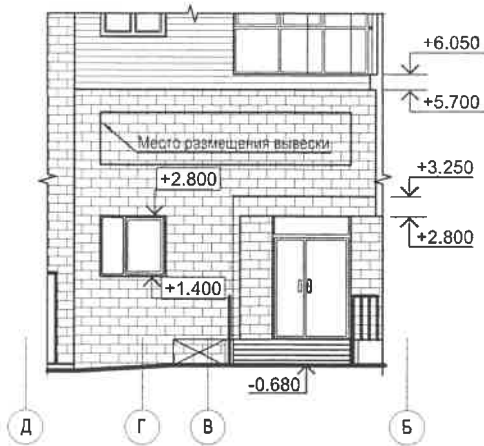
Номер помещения	Наименование	Площадь, м <sup>2</sup>	(%) площадь м <sup>2</sup>
8	Операционный зал	81,01	
9	Тамбур	6,9	
10	Пост охраны	5,37	
11	Валютно-обменная касса	3,61	
12	Приходно-расходная касса	3,63	
13	Приходно-расходная касса	3,63	
14	Приходно-расходная касса	4,04	
15	Коридор	19,25	
16	Кабинет заведующего	13,72	
17	Комната персонала с местом для приема пищи	15,87	
18	Тамбур	2,16	
19	Комната установки сейфа и хранения ценностей	4,63	
20	Тамбур	9,21	
21	Комната установки базового компьютера	10,08	
22	Кладовая уборочного инвентаря	3,32	
23	Электрощитовая	3,77	
24	Коридор	15,26	
25	Коридор	9,38	
26.1	Санузел для ФОП	4,17	
2	ИТП	48,03	4,60
2	Приточная венткамера	10,53	10,53
2	Вытяжная венткамера	7,69	7,69
3	Водомерный узел	8,67	2,0
4	Электрощитовая	8,90	1,70

### Характеристика помещений

Отделение сбербанка расположено на 1 этаже 5 секции многоквартирного жилого дома. Планировочное решение выполнено без детальной разработки и чистовой внутренней отделки.



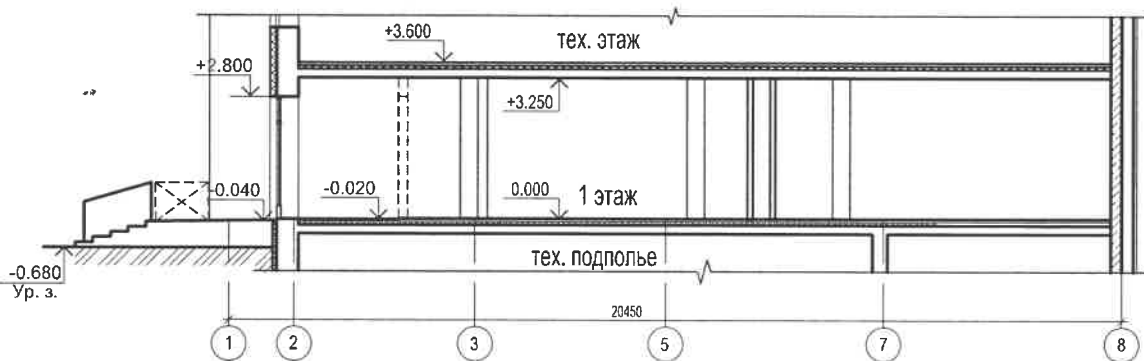
Фасад



Фасад



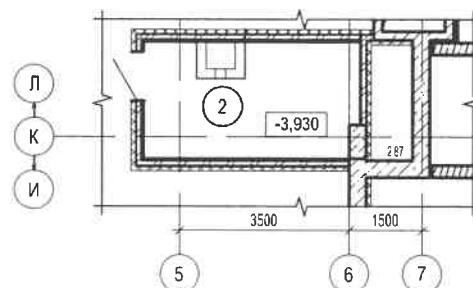
Разрез 1-1



Технико-экономические показатели

Наименование	Площадь, м <sup>2</sup>
Общая площадь помещений	219,01
Общая площадь технических помещений (в т.ч. площадь, занимаемая проходами и коммуникациями - 15,06 м <sup>2</sup> )	41,58

Приточная камера



**Общая площадь части здания определяется для учета затрат на строительство встроенного помещения.**

**Характеристика встроенного помещения:**

Уровень ответственности	II по ГОСТ 27751-88, Изм.1
Степень огнестойкости здания	I по ТКП 45-2.02-315-2018
Класс помещений по функциональной пожарной опасности	Ф 3.1

**Строительные конструкции и изделия**

Фундаменты	монолитная плита из бетона С25/30
Колонны	монолитные ж/б кл.С30/37
Плиты перекрытий и покрытий	монолитные ж/б кл.С25/30
Стены:	
Подземной части – монолитные	
Наземной части – монолитные, ячеистобетонные блоки	
Перегородки	ячеистобетонные блоки, кирпич керамический