

Проектировщик: Открытое акционерное общество «Ордена Трудового  
Красного Знамени «Институт Белгоспроект» (ОАО «Институт  
Белгоспроект»)

Заказчик: Коммунальное унитарное предприятие «Управление  
капитального строительства Мингорисполкома» (УП «УКС  
Мингорисполкома»)

## Основные характеристики объекта долевого строительства

Секция №6.

Административно-торговое помещение №3.

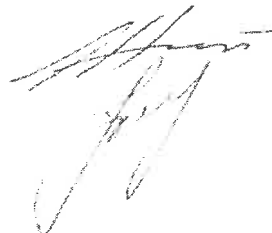
«Застройка микрорайона «Лошица-7».

Жилой дом №2 по генплану»

38.17

Главный архитектор проекта

Главный инженер проекта

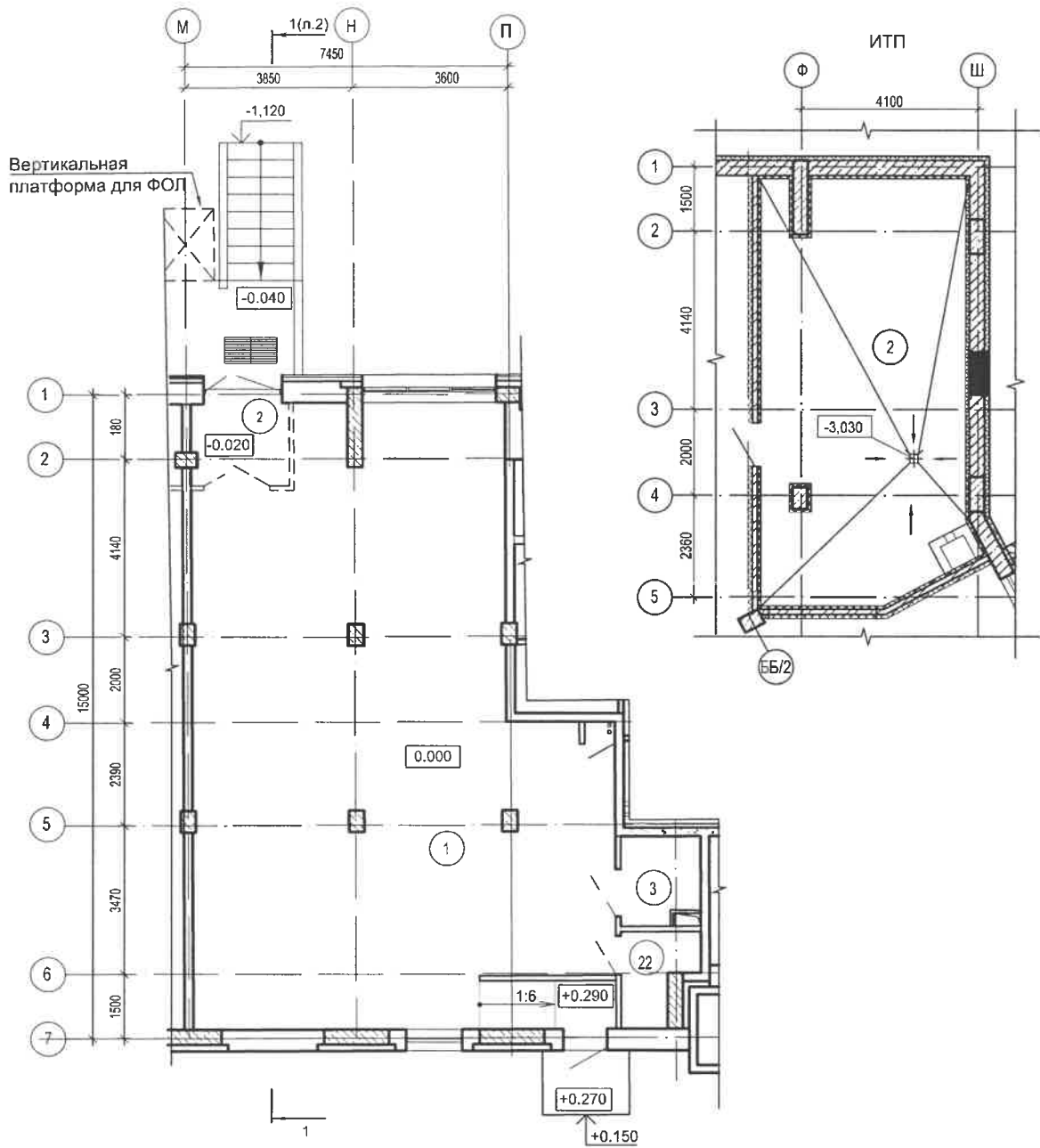


А.И. Питивский

Т.А. Туровец

Минск 2023

План

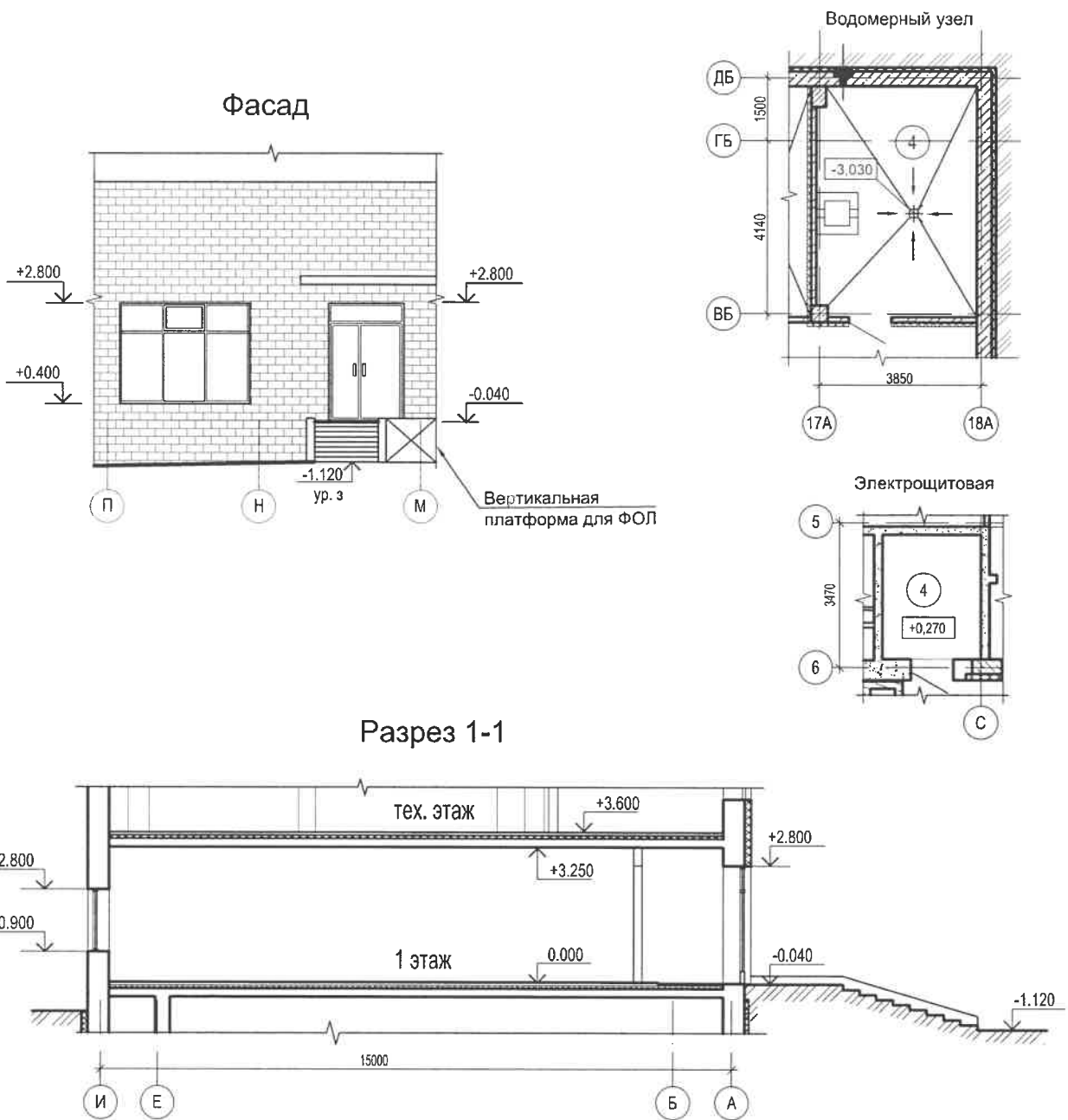


Экспликация помещений

Номер помещения	Наименование	Площадь, м <sup>2</sup>	(%) площадь м <sup>2</sup>
1	Торгово-административное помещение	117,18	
2	Тамбур	4,10	
3	Санузел для ФОЛ	3,50	
22	Административное помещение	3,08	
4	Водомерный узел	20,95	1,17
2	ИТП	48,03	2,69
4	Электрощитовая	8,90	1,0

Схема здания





Технико-экономические показатели

Наименование	Площадь, м <sup>2</sup>
Общая площадь помещений	127,86
Общая площадь технических помещений (в т.ч. площадь, занимаемая проходами и коммуникациями - 2,75 м <sup>2</sup> )	7,61

Характеристика помещений

Административно-торговое помещение №3 расположено на 1 этаже 6 секции многоквартирного жилого дома. Планировочное решение выполнено без детальной разработки и чистовой внутренней отделки.

**Общая площадь части здания определяется для учета затрат на строительство встроенного помещения.**

**Характеристика встроенного помещения:**

Уровень ответственности	II по ГОСТ 27751-88, Изм.1
Степень огнестойкости здания	I по ТКП 45-2.02-315-2018
Класс помещений по функциональной пожарной опасности	Ф 3.1

**Строительные конструкции и изделия**

Фундаменты	монолитная плита из бетона С25/30
Колонны	монолитные ж/б кл.С30/37
Плиты перекрытий и покрытий	монолитные ж/б кл.С25/30
Стены:	
Подземной части – монолитные	
Наземной части – монолитные, ячеистобетонные блоки	
Перегородки	ячеистобетонные блоки, кирпич керамический